

# SCHEMELGELENKTE TANDEMWALZEN

ARP SERIE



**AMMANN**

# IMMER EINEN SCHRITT VORAUS BLEIBEN

Ihr Team hat heute einen unkomplizierten, schnell zu realisierenden Job – aber wie sieht es morgen aus? Was passiert, wenn Produktivität UND verbesserte Wendigkeit von einer schweren Verdichtungsmaschine gefordert sind? Die schemelgelenkten Tandemwalzen der Reihe ARP von Ammann können diese Anforderung erfüllen. Die Maschinen von Ammann überzeugen schon lange durch ihr innovatives Vibrationssystem und ihre hervorragende Verdichtungsleistung. Parameter, die auf jeder Baustelle unerlässlich sind. Die Tandemwalzen der ARP Baureihe sind mit einer Schemellenkung ausgestattet. Durch die innovative Lenktechnik können Beläge auch in engen Kurven effizient verdichtet werden. Die neuen Tandemwalzen der ARP Baureihe sind mit der intelligenten ECODrop Technologie ausgestattet. Die ECODrop Technologie verbessert den Wirkungsgrad, reduziert durch intelligente, leistungsabhängige Regelung den Kraftstoffverbrauch sowie den Verbrauch der anderen Betriebsmittel und steigert die Effizienz.



**ARP 95**

Betriebsgewicht: 9.700 kg  
Max. Gewicht: 11.370 kg  
Bandagenbreite: 1680 mm  
Max. Arbeitsbreite im Versatzbetrieb: 3070 mm  
Motor: Deutz – 74,4 kW (100 HP)  
EU Stage V / U.S. EPA Tier 4f



**ARP 95C**

Betriebsgewicht: 9.250 kg  
Max. Gewicht: 10.940 kg  
Bandagenbreite: 1680 mm  
Reifenbreite: 1610 mm  
Max. Arbeitsbreite im Versatzbetrieb: 3035 mm  
Motor: Deutz – 74,4 kW (100 HP)  
EU Stage V / U.S. EPA Tier 4f

## STANDARDWALZE

### ARP 95 / ARP 95C

Frequenz I: 38–42 Hz  
Frequenz II: 42–52 Hz  
Amplitude I: 0,65 mm  
Amplitude II: 0,28 mm  
Zentrifugalkraft I: 74–91 kN  
Zentrifugalkraft II: 39–60 kN

## ACE<sup>pro</sup>-WALZE

### ARP 95 / ARP 95C

Frequenz min.: 37 Hz  
Frequenz max.: 52 Hz  
Amplitude max.: 0,85 mm  
Zentrifugalkraft max.: 110 kN



## EINSATZBEREICHE

- Mittelgrosse und grosse Baustellen
- Verkehrsinfrastruktur
- Gemeindestrassen
- Autobahnen
- Start- und Landebahnen
- Wohnungsbau
- Industriegebiete
- Innerstädtische Bauten

## PRODUKTIVITÄT

### Schemelgelenkt mit geteilten Bandagen

Ermöglicht eine höhere Wendigkeit auf der Baustelle und reduziert die Oberflächenscherkräfte.

### Ammann Traction Control

Erhöht die Traktion der Maschine auf schwierigem Gelände und erleichtert das Verladen der Maschine.

### Einstellbare

#### Vibrationsfrequenzen

Unterschiedliche Vibrationseinstellungen erhöhen oder verringern die Verdichtungsleistung für präzise Verdichtungskontrolle und höhere Qualität.

## ERGONOMIE

### Fingertip-Lenkung (FTP)

Das ergonomische Lenksystem macht die Maschine bedienerfreundlich und einfach zu steuern.

### Multifunktionsdisplay

Das zentrale Display befindet sich vor dem Bediener und ermöglicht eine optimale Steuerung und Überwachung der Maschine.

### Optimale Sicht für den Fahrer

Perfekte Rundumsicht für maximale Sicherheit auf der Baustelle.

## WARTUNGSFREUNDLICHKEIT

### Nach vorne kippbare Kabine und grosse Wartungsklappen am Motor

Hervorragende Erreichbarkeit aller wichtigen Komponenten und Wartungsstellen.

### Wartungsfreundliches Design

Hoher Fokus auf einfache Wartung und robustes Design zur Minimierung von Ausfallzeiten.

### Vom Boden aus zugängliche Service- und Wartungsstellen

Schnelle und einfache Wartung der Maschine ohne zusätzliches Werkzeug.

# DIE WENDE ZU MEHR EFFIZIENZ

Neue Funktionsmerkmale machen die schemelgelenkten Tandemwalzen von Ammann auf Ihrer Baustelle noch profitabler. Die Verdichtungsmaschinen bieten vielfältige Einstellmöglichkeiten für alle Anwendungen. Das robuste und innovative Vibrationssystem arbeitet effizient und liefert optimale Verdichtungsergebnisse.

## ARBEITSBEREICH

Maximale Arbeitsbreite von 3070 mm

## EINSTELLBARE FREQUENZEN

Variable Vibrationseinstellungen für höhere oder geringere Verdichtungsleistung

## WARTUNGSFREUNDLICHKEIT

Tägliche Wartungsstellen vom Boden aus zugänglich; Motor über zwei Seitenklappen zugänglich



### BEDIENSTATION

Bedienertableau für intuitivere Bedienung, ergonomische Armlehnen für mehr Komfort, dreh- und verfahrbarer Sitz, Fingertip- Lenkung Fingertip-Lenkung

### BERIESELUNG

Wassertanks mit großem Fassungsvermögen (800 Liter) für längere Arbeitsintervalle; optional ist ein Bodenfüllsystem erhältlich

### MOTOREFFIZIENZ

Hocheffizienter Motor, der den Kraftstoffverbrauch senkt und die alle Emissionsstandards erfüllt

### SCHEMELLENKUNG

Bessere Wendigkeit durch zwei schemelgelenkte Walzen und kleinere Lenkeinschlagwinkel

# GEWINNEN SIE AN ZUGKRAFT

## DIE WALZE ÜBERZEUGT BEI ALLEN ANWENDUNGEN

Das Design der Ammann ARP 95 beruht auf dem Konzept der Schemellenkung. Die Maschine lässt sich durch die vordere, die hintere oder beide Bandagen steuern. Durch die Lenkung ist die Tandemwalze extrem wendig und eignet sich hervorragend für die Verdichtung von engen Flächen und kurvenreichen Straßen – was angesichts der beachtlichen Größe der Maschine besonders beeindruckend ist.

### Schemellenkung mit geteilten Bandagen

Geteilte Bandagen sind effizienter, wenn Wendigkeit gefragt ist. Sie verringern Oberflächenscherkräfte, was unerlässlich ist, um Risse in frischen Asphaltbelägen beim Verdichten von Kurven zu vermeiden.

- Der innere Wenderadius beträgt 3065 mm, der äussere 4785 mm.

### Ammann Traction Control

Das ATC (Ammann Traction Control), eine serienmässige Funktion, kann aktiviert werden, wenn der Bediener mehr Halt auf schwierigem oder rutschigem Gelände oder beim Verladen der Maschine benötigt. Das ATC nutzt ein leistungsstarkes hydraulisches Antriebssystem, um die Traktion kontrolliert deutlich zu erhöhen. Ein zentraler Traktionssteuerblock verteilt die Leistung optimal auf vier unabhängige Fahrmotoren in den Bandagen.

### Einstellbare Vibrationsfrequenzen

Das leistungsfähige, zweistufige Vibrationssystem setzt unabhängige Vibrationspumpen für jede Bandage ein. Darüber hinaus verwendet das System einen variablen Frequenzbereich, der sich leicht einstellen lässt. Diese innovative Technologie Ansatz liefert ein einzigartiges Werkzeug, das bei der Verdichtung unterschiedlicher Schichten und Werkstoffe außergewöhnlich ist.

- Die Frequenzbereiche sind 38 bis 42 Hz bei hoher Amplitude und 42 bis 52 Hz bei niedriger Amplitude.
- Das Erregersystem liefert Zentrifugalkräfte von 39 kN bis 91 kN.



«Dank ihrer  
branchenführenden  
Verdichtungsbreite von  
3070 mm arbeitet die  
schwere Tandemwalze  
auf grossen Baustellen  
effizient und profitabel.»

## EINSATZBEREICHE

- Die Tandemwalze ist hervorragend für Baustellen geeignet, in denen hohe Produktivität oder außergewöhnliche Wendigkeit gefragt sind. Die Maschine überzeugt bei der Verdichtung von Asphalt.
- Darüber hinaus bietet Ammann die ARP 95C, eine vielseitige 2-in-1-Maschine, die aufgrund der Vibrationsbandage vorne und der Gummireifen hinten sowohl dynamische Verdichtung als auch Kneten ermöglicht.
- Wer noch mehr Produktivität benötigt, hat die Option, die patentierten, intelligenten Verdichtungssysteme ACE<sup>PRO</sup>/ACE<sup>FORCE</sup> von Ammann einzusetzen.

## INTELLIGENTER OFF-SET-MODUS

- Eine neue intelligente Funktion ruft die letzte Einstellung ab und versetzt die Maschine automatisch in diesen Modus.



# BEDIENUNG UND STEUERUNG

## EINE ÄUSSERST ERGONOMISCHE BEDIENSTATION

Die Kabine der ARP 95 bietet hervorragende Zugänglichkeit, optimale Rundumsicht, einfache Maschinensteuerung und hohen Komfort für den Bediener, um mit der Walze sicher und effizient zu arbeiten.

### Multifunktionsdisplay

Bediener können die Maschinenfunktionen auf der Baustelle einfach steuern und überwachen. Alle wichtigen Informationen sind über ein neues Multifunktionsdisplay direkt vor dem Bediener verfügbar.

Auf dem Display werden wahlweise folgende Informationen zur Maschine angezeigt:

- Betrieb und Leistung der Maschine
- Detaillierte Informationen zur Maschine
- On-Board-Diagnose

### Fingertip-Lenkung (FTP)

Das einzigartige und bewährte System der Fingertip-Lenkung (FTP) ermöglicht dem Bediener Komfort und präzise Steuerung der Maschine für optimale Genauigkeit, was vor allem auf engen Baustellen wichtig ist.

### Optimale Sicht für den Fahrer

Die Sicht des Fahrers auf Bandagenoberflächen und -kanten wurde durch die Entfernung der «A»-Stützen von der Kabine erheblich verbessert. Darüber hinaus kann der Fahrer Gegenstände sehen, die sich in einem Abstand von 1 Meter mal 1 Meter vor oder hinter der Maschine befinden.

### DESIGN DER KABINE

Die neue Kabine bietet hohen Komfort für den Fahrer. Sie ist äußerst geräumig und ruhig, der Schallpegel wurde auf 72 dB begrenzt. Der ergonomische Fahrersitz lässt sich um 270° drehen und über die Bandagenkanten hinaus verfahren.







## LENKEINSTELLUNGEN

Die Bandagen lassen sich unabhängig steuern und bieten sechs Möglichkeiten:

- Nur vordere Bandage
- Nur hintere Bandage
- Beide Bandagen (Synchron-Modus)
- Nur vordere Bandage + Off-Set-Modus
- Nur hintere Bandage + Off-Set-Modus
- Beide Bandagen (Synchron-Modus + Off-Set-Modus)



## BEDIENSTATION

Die komfortable und ergonomisch gestaltete Bedienstation garantiert langes und produktives Arbeiten und sorgt für mehr Sicherheit auf der Baustelle. Die wichtigsten Bedienelemente sind intuitiv angeordnet und auf beiden Armlehnen komfortabel platziert. Andere Schalter und Steuerelemente sind leicht zu erreichen. Das vor dem Bediener befindliche Multifunktionsdisplay ermöglicht eine schnelle und rasche Überwachung. Die komfortable und ergonomisch gestaltete Bedienstation garantiert langes und produktives Arbeiten und sorgt für mehr Sicherheit auf der Baustelle.



## ARMLEHNE MIT STEUERELEMENTEN

Die Schalter sind intuitiv angeordnet und auf der Armlehne komfortabel platziert.



# EFFIZIENZ BEIM SERVICE

GUTE ZUGÄNLICHKEIT BRINGT PRODUKTIVITÄTSSTEIGERUNG

**Produktivität kann in vielerlei Hinsicht erreicht werden – einschließlich minimalem Aufwand, den Ihr Team für die Wartung und Instandhaltung der Ammann-Maschinen benötigt. Die schemelgelenkten Tandemwalzen von Ammann sind wartungsfreundlich, so dass Walze und Team ihre Arbeit rasch wieder aufnehmen können.**

## **Wartungsfreundliches Design**

Die Zeit für Service wird auf verschiedene Weise verkürzt. Es beginnt mit einer robusten Bauweise, die die wichtigsten Komponenten schützt und Ausfallzeiten verhindert. Die Tandemwalze ist von allen Seiten zugänglich, so dass die Techniker die erforderlichen Komponenten einfach erreichen können. Der tägliche Service kann ohne Werkzeuge durchgeführt werden.

## **Vom Boden aus zugängliche Service- und Wartungsstellen**

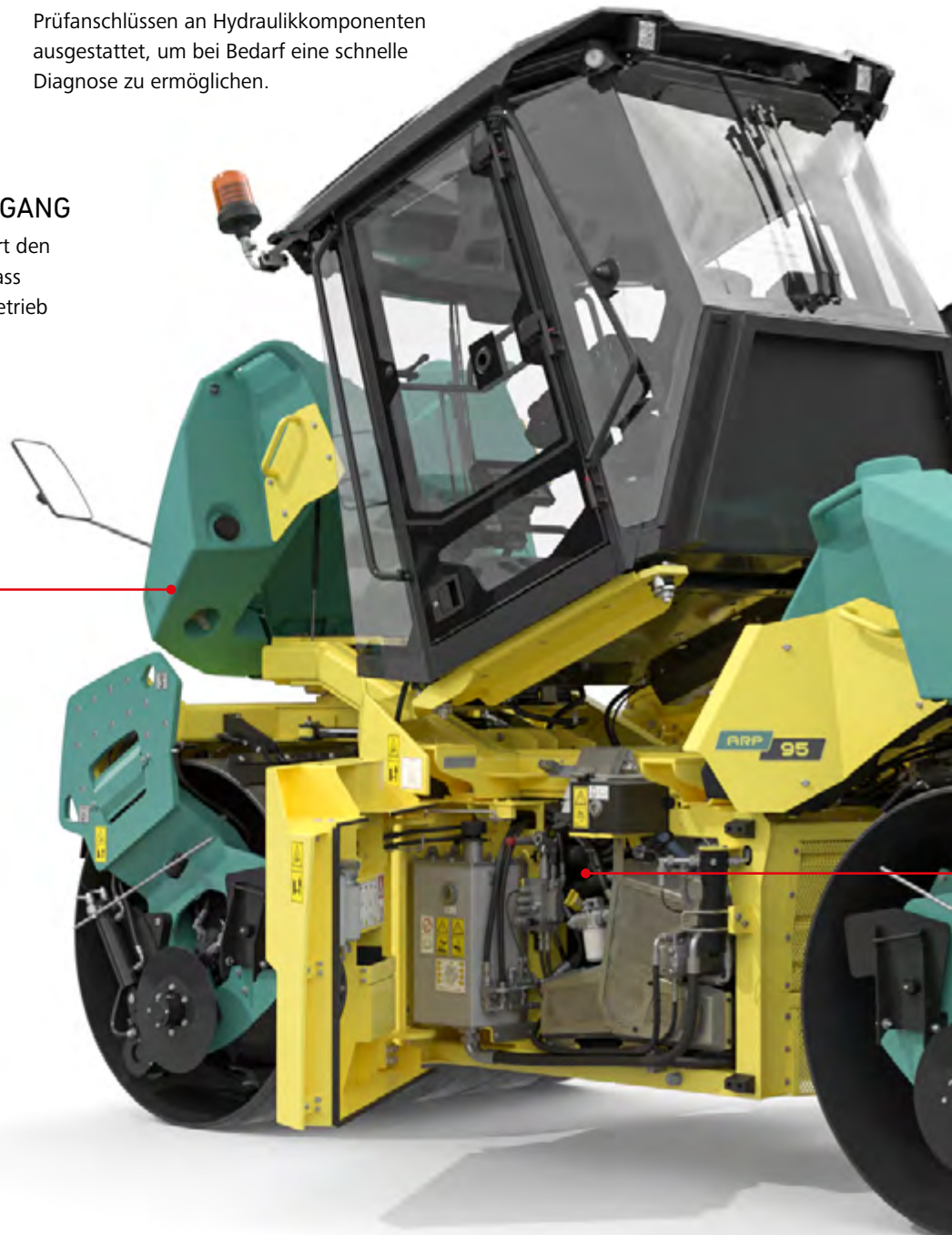
Dank des hervorragenden Zugangs zu allen wichtigen Filtern, den externen Entleerungsöffnungen für flüssige Betriebsmittel und den leicht zu reinigenden Kühlern können die Maschinen schnell wieder in Betrieb genommen werden. Alle ARP 95-Modelle sind mit externen Prüfanschlüssen an Hydraulikkomponenten ausgestattet, um bei Bedarf eine schnelle Diagnose zu ermöglichen.

## **Kippbare Kabine und große Wartungsklappen am Motor**

Ein einzigartiges Maschinenkonzept mit kippbarer Kabine bietet Komfort im Servicefall. Darüber hinaus bieten Seitentüren mit großer Öffnung einen 360°-Zugang zum Motorraum.

## **FOKUS AUF GUTEM ZUGANG**

Schnelle Handhabung erleichtert den Service – und sie sorgt dafür, dass die Maschine rasch wieder in Betrieb genommen werden kann.



# ECOdrop

HÖCHSTE EFFIZIENZ UND GERINGE BETRIEBSKOSTEN

Die innovative ECOdrop Technologie verbessert den Wirkungsgrad, reduziert durch eine intelligente Regelung den Kraftstoffverbrauch sowie den Verbrauch der anderen Betriebsmittel und steigert die Effizienz. Längere Wartungsintervalle und ein optimaler Zugang zu allen Wartungspunkten reduzieren die Kosten und machen die Maschine darüber hinaus umweltfreundlicher.

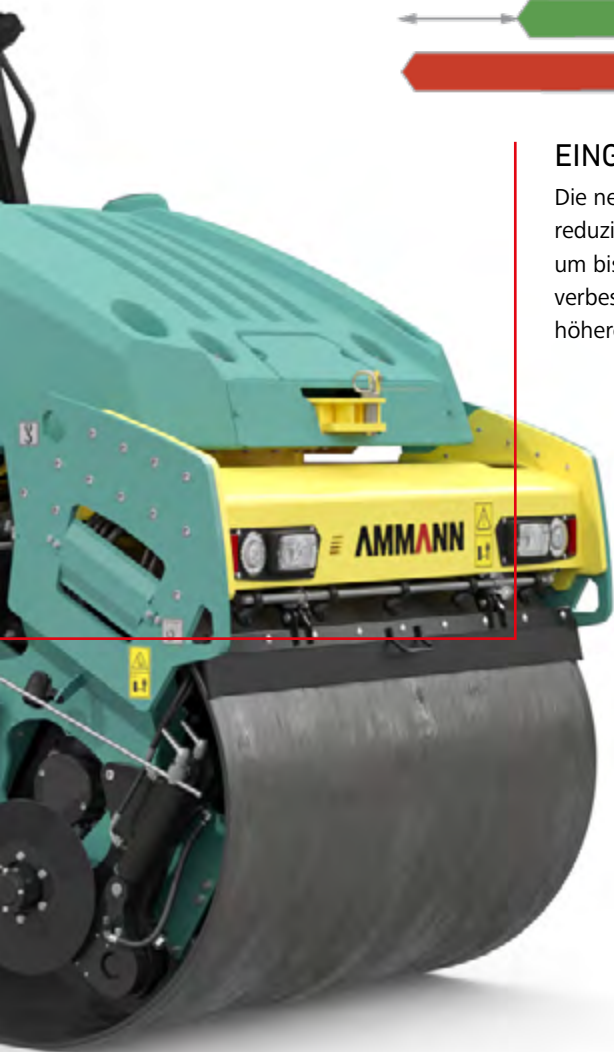
## HAUPTMERKMALE:

- Hocheffizienter Motor
- Intelligenter Maschinenbetrieb
- Lastabhängige Maschinensteuerung durch innovatives ECOdrop System
- Optimaler Zugang zu allen Wartungspunkten
- Weniger Verschleißteile
- Höhere Verfügbarkeit
- Umweltfreundliche Maschine



## EINGEBAUTE EFFIZIENZ

Die neue Motorengeneration reduziert den Kraftstoffverbrauch um bis zu 25 %, während ein verbessertes Antriebssystem für eine höhere Produktivität sorgt.



# CLEVER UND PRODUKTIV

## ES IST AN DER ZEIT FÜR INTELLIGENTES VERDICHTEN

Die meisten Bauprojekte erfordern präzise, transparente und überprüfbare Verdichtungsergebnisse. Die Bedingungen für Straßenbauangebote und -ausschreibungen werden ebenso wie die Qualitätsstandards immer strenger. Intelligente Verdichtungstechnologien – darunter auch das patentierte ACE (Ammann Compaction Expert) System – garantieren die erforderliche Effizienz, Qualität und Dokumentation.



### OPTION ACE<sup>pro</sup>

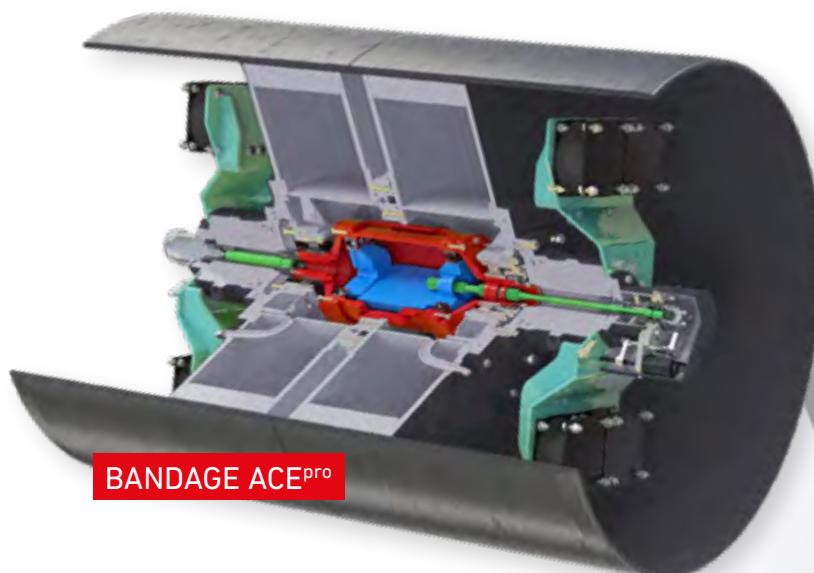
- Flächendeckendes Verdichtungsmess- und regelsystem
- Die Asphalttemperatur kann vom Bediener über das Hauptdisplay überwacht werden.
- Bietet Verdichtungsmessung, automatische Kontrolle und ein Dokumentationssystem
- Absolutes Messsystem mit Anzeige der tatsächlichen Steifigkeit
- Automatische Anpassung von Frequenz und Amplitude an die erreichte Steifigkeit
- Bietet höchste Verdichtungseffizienz durch optimale Kraftübertragung in den Boden
- Verhindert das Springen der Bandagen und minimiert dadurch das Risiko der Überverdichtung bzw. Materialzerstörung
- Enthält die Software Ammann Documentation System (ADS) für eine Analyse im Büro
- Kompatibel mit allen handelsüblichen GPS-Produkten zur Kartierung und Bedienerführung



### OPTION ACE<sup>force</sup>

- Flächendeckendes Verdichtungsmesssystem
- Die Asphalttemperatur kann vom Bediener über das Hauptdisplay überwacht werden
- Absolutes Messsystem mit Anzeige der tatsächlichen Steifigkeit
- Die angezeigten Werte zeigen den erreichten Verdichtungsgrad an
- Kompatibel mit allen handelsüblichen GPS-Produkten zur Kartierung und Bedienerführung
- Die neueste Generation von ACE<sup>force</sup> ist in das zentrale Multifunktionsdisplay integriert.

### ACE<sup>force</sup> DISPLAY



### BANDAGE ACE<sup>pro</sup>

## AMMANN DOCUMENTATION SYSTEM (ADS)

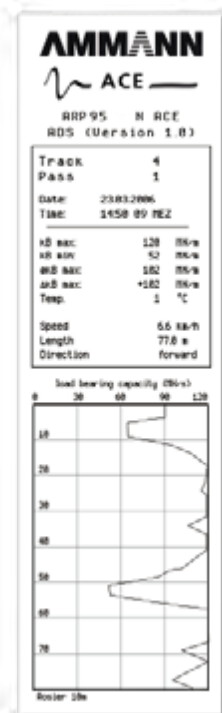
Das ADS ist für die Aufzeichnung einzelner Walzenüberfahrten konzipiert. Es erfüllt die internationalen Normen für flächendeckende Verdichtungskontrolle (Continuous Compaction Control, CCC, FDVK). Das System ist auf allen Tandemwalzen von Ammann installiert, die bereits mit ACE<sup>pro</sup>-Systemen ausgerüstet sind.

Der als Option erhältliche Drucker wird von der standardmässigen ACE-Schnittstelle gesteuert. Der Datenspeicher ist in die ACE-Anzeige integriert. Die Daten werden an den witterungsbeständigen, in das Bedienfeld integrierten Drucker übertragen. Alle Daten können über einen USB-Speicherstick exportiert und in einen PC mit der ADS-Software importiert werden.

Bei jeder Walzenüberfahrt werden erreichte Steifigkeitswerte (kB-Wert), Temperatur, Walzengeschwindigkeit, Wirkamplitude/Wirkfrequenz, Datum und Zeit der Verdichtung aufgezeichnet. Der im ADS enthaltene Analysesoftware-Modus unterstützt die Auswertung der Ergebnisse.

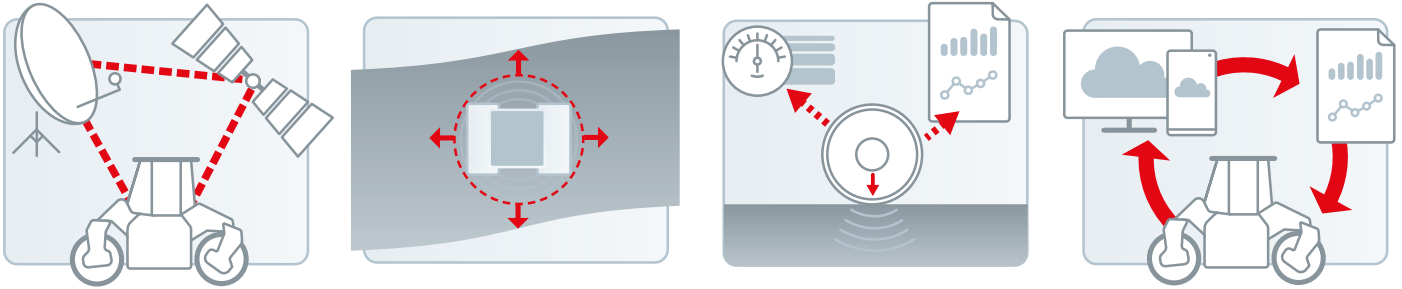
### Folgende Daten werden gespeichert und ausgedruckt:

- Tragfähigkeit (kB-Wert) in MN/m
- Bereich der kB-Werte (Min. und Max.)
- Länge der Walzenüberfahrten
- Anzahl der Walzenüberfahrten und Verfolgung
- Walzengeschwindigkeit
- Temperatur
- Wirkamplitude
- Wirkfrequenz



# GPS-GESTÜTZTE VERDICHTUNG

ACE<sup>pro+</sup> UND ACE<sup>force+</sup>



- Kombiniert die ACE-Messung und die Steuerung mit Navigationssystemdaten
- Liefert ein effizientes Analyse- und Dokumentationssystem für die flächendeckende dynamische Verdichtungskontrolle (FDVK).
- Mit Touchscreen betrieben und gesteuert
- Das Satellitennavigationssystem ordnet die gemessenen Verdichtungswerte den Positionsdaten und dem Zeitpunkt zu.
- Die graphische Darstellung der Messdaten visualisiert die Verdichtungsarbeit auf der Baustelle und ermöglicht eine schnelle und zuverlässige Analyse der Verdichtungsleistung.
- Integriert Qualitätskontrollmesswerte in den Arbeitsprozess
- Es lassen sich auch weitere Verdichtungsparameter wie kB-Wert (Tragfähigkeit des Untergrunds), Temperatur, Vibrationsstatus, Walzengeschwindigkeit, Wirkamplitude und -frequenz, Anzahl der Überfahrten, exakte geografische Position, Datum und Zeit der Überfahrten messen und dokumentieren



# OPTIONEN

## DER NÄCHSTE SCHRITT

	ARP 95	ARP 95C
KLIMAAANLAGE (nur mit Kabine)	✓	✓
KABINENVERGLASUNG MIT SONNENSCHUTZFOLIE	✓	✓
USB-RADIO EINSCHLIESSLICH RADIOVORRÜSTUNG (nur mit Kabine)	✓	✓
ACE <sup>pro</sup> EINSCHLIESSLICH THERMOMETER (für ARP 95 Doppelbandage)	✓	N/A
ACE <sup>pro</sup> EINSCHLIESSLICH THERMOMETER (für ARP 95C Kombiversion)	N/A	✓
ACE <sup>force</sup> EINSCHLIESSLICH THERMOMETER	✓	✓
ACE+ GPS TOPCON SITE LINK (Preis ohne Systemregistrierung)	✓	✓
DRUCKER FÜR ACE-SYSTEME	✓	✓
TELEMATIK-VORRÜSTUNG (Plug-in-bereit)	✓	✓
TELEMATIKSYSTEM (werkseitig eingebaut)	✓	✓
KANTENSCHNEIDER (vorne rechts) – ANDRUCKROLLE 45°	✓	✓
KANTENSCHNEIDER (vorne rechts) – ANDRUCKROLLE 60°	✓	✓
DOPPELTER KANTENSCHNEIDER (vorne beidseitig) – ANDRUCKROLLE 45°	✓	✓
DOPPELTER KANTENSCHNEIDER (vorne beidseitig) – ANDRUCKROLLE 60°	✓	✓
DIAGONALER KANTENSCHNEIDER (vorne rechts, hinten links, nicht für Kombiversion) – ANDRUCKROLLE 45°	✓ / ✓	✓ / N/A
DIAGONALER KANTENSCHNEIDER (vorne rechts, hinten links, nicht für Kombiversion) – ANDRUCKROLLE 60°	✓ / ✓	✓ / N/A
AMMANN-SPLITTSTREUER MIT DISPLAYSTEUERUNG	✓	✓
WERKSEITIGE VORBEREITUNG FÜR MEHRERE SPLITTSTREUERMODELLE	✓	✓
INFRAROT THERMOMETER (für Maschinen ohne ACE)	✓	✓
ZUSÄTZLICHE RÜCKSPIEGEL	✓	✓
WASSERBEFÜLLUNG VOM BODEN	✓	✓
LED-ARBEITSSCHEINWERFER – 2 VORNE, 2 HINTEN (auf dem Kabinendach)	✓	✓
360°-BELEUCHTUNGS-KIT (für Maschinenumgebung und Motorraum)	✓	✓
WARNLEUCHE (Rundumleuchte)	✓	✓
RÜCKFAHRTWARNEINRICHTUNG	✓	✓
NUMMERSCHILDHALTERUNG	✓	✓
WARNDREIECK «LANGSAM FAHRENDES FAHRZEUG»	✓	✓
LÜFTER, LICHTMASCHINE UND RIEMENSCHIEBENABDECKUNGEN	✓	✓
FEUERLÖSCHER (Inhalt 1000 g Nettogewicht)	✓	✓
SERVICE-KIT FÜR 500 H (Motorfilter, Luftfilter)	✓	✓
SERVICE-KIT FÜR 2000 H (Motorfilter, Luftfilter, Ölfilter)	✓	✓
BIOLOGISCH ABBAUBARES HYDRAULIKÖL	✓	✓
WERKZEUGSATZ	✓	✓
KUNDENLACKIERUNG IN RAL-FARBEN	✓	✓
ZENTRAL PLATZIERTE MESSSTELLEN (unter der Kabine)	✓	✓
KLAPPSTUFEN AN DEN BANDAGEN	✓	✓
12-VOLT-ANSCHLUSS	✓	✓
ZUSÄTZLICHE ABLAGEN/HALTERUNGEN IN DER KABINE	✓	✓
HERKUNFTSNACHWEIS	✓	✓
ÜBERSEEVERSANDVORBEREITUNG (einschließlich Maschinenschutz, Containerverpackung)	✓	✓
VOLLSTÄNDIGE DOKUMENTATION – Druckversion	✓	✓



## KOMBIVERSION

Diese einzigartige Maschine bietet innovative Vibrationstechnologie in der vorderen Bandage und einen Kneteffekt durch die Gummireifen hinten. Sprühvorrichtungen vorne und hinten und eine ThermoSchürze verhindern ein Anhaften.



## SPLITTSTREUER

Der Ammann Streuer lässt sich auf unterschiedliches Material anpassen und präzise steuern. Dadurch wird ein optimales Streubild erreicht.



## KANTENSCHNEIDGERÄT

Mit dem Kantenschneidergerät von Ammann werden Kanten und Ränder von Asphaltbelägen effizient hergestellt. Serienmäßig mit Schneidrad und Andrückrolle.

# SERVICE

## EIN SERVICE-NETZWERK ZU IHRER UNTERSTÜTZUNG

Ganz gleich, wo Sie sind: Geschulte Ammann-Techniker und -Ersatzteile sind immer in Ihrer Nähe. Die bestens ausgebildeten Servicetechniker unserer Ammann Fachhändler helfen Ihnen jederzeit – ganz gleich, ob es sich um einen Notfall oder präventive Instandhaltungsarbeiten handelt. Das weltumspannende Ammann-Netzwerk stellt sicher, dass sich in Ihrer Nähe ein Techniker befindet, der Ihre Sprache spricht und Ihre technischen Bedürfnisse versteht. Hohe Verfügbarkeit der Ersatzteile und einfaches Bestellwesen zählen seit jeher zu den Prioritäten von Ammann.

### SERVICE-APP

Bediener, die die kostenlose Service App für Ammann Maschinen bereits nutzen, sind begeistert.

Diese einfach anzuwendende App ermöglicht Maschinenbedienern auf der Baustelle den schnellen und unkomplizierten Zugriff auf die Maschinendokumentation.

### SERVICE-VIDEOS

Manchmal ist ein Video aussagekräftiger als ein Text. Darum haben wir eine Vielzahl von Service-Videos zusammengestellt, in denen viele Service- und Wartungsarbeiten genau erklärt werden.

### QR-CODE

Viele unserer Wartungsbausätze sind mit QR-Codes versehen, die mit Videos verlinkt sind. So werden Sie oder Ihr Techniker durch die jeweiligen Prozesse geleitet. Videos geben Informationen ohne Worte weiter. Daher sind sie weltweit verständlich.



APPLE STORE

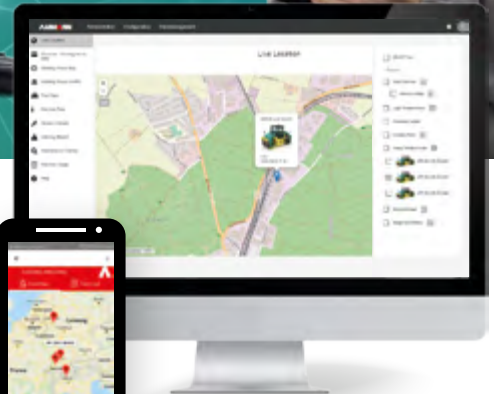


ANDROID STORE



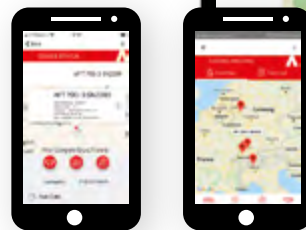


# AMMANN SERVICELINK



## SERVICELINK

DAS DIGITALE FLOTTENMANAGEMENT-TOOL



Verwalten Sie Ihre Maschinen – jederzeit und überall – mit Ammann ServiceLink. Das umfangreiche ServiceLink-System bietet eine schnelle Übersicht über Maschinendaten Ihrer kompletten Ammann Flotte, vom leichten Stampfer bis hin zu Walzen und Asphaltfertigern.

- Ammann ServiceLink stellt Ihnen Telematikdaten wie Maschinenstandort, Arbeitsstunden, etc. Ihrer Ammann Maschinen übersichtlich auf einen Blick zur Verfügung. Die Daten helfen Ihnen die Maschinen möglichst effizient zu betreiben, Wartungsarbeiten zu planen und alle Maschinendaten auf einen Klick verfügbar zu haben.
- Planen Sie Ihre Wartung im Voraus und holen Sie das Maximum aus Ihren Ammann Maschinen. Mit ServiceLink können Sie die Wartungsintervalle und Serviceinformationen direkt zur Maschine ablegen.



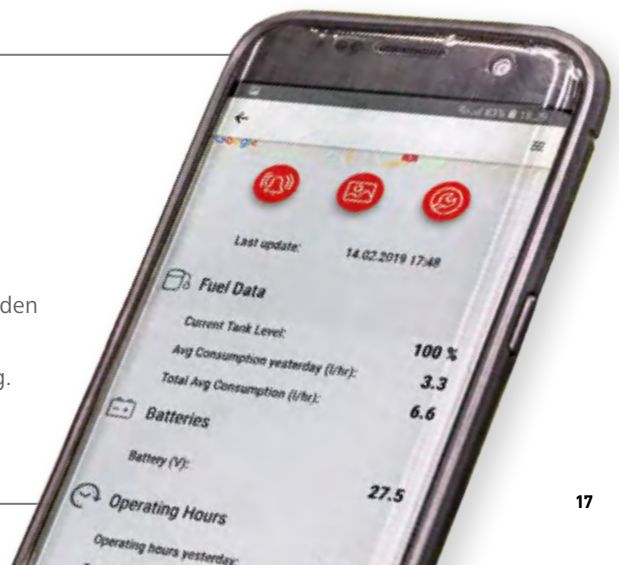
APPLE STORE



ANDROID STORE

### HIGHLIGHTS

- Einfach zu bedienen.
- Verfügbar für Kleingeräte ohne eigene Batterie.
- Ideal für Maschinenmietparks
- GPS-Daten der Maschine
- Komplette Maschinen-Telematikdaten wie z.B geleistete Arbeitsstunden und Treibstoffverbrauch.
- Maschinendokumentation für Fehleranalyse und Prozessoptimierung.
- Einfache Planung von Wartungsintervallen und übersichtliche Anzeige aller Wartungsinformationen für Ihr gesamtes Team.



# SCHULUNGEN

FÜR MAXIMALE LEISTUNG

Die Schulungen für Ammann-Maschinen lassen sich mit einem Wort treffend beschreiben: «Umfassend». Unterschiedliche Kompetenzstufen und Module sorgen dafür, dass Lernende aller Kenntnisstände entsprechend unterrichtet werden.

## WELTWEITE SCHULUNGEN

Produkt- und Anwendungsspezialisten von Ammann bieten massgeschneiderte Schulungen – ganz gleich, wo auf der Welt Sie sich befinden. Die globale Ausrichtung von Ammann stellt sicher, dass jederzeit lokale Experten verfügbar sind, die Ihnen sowohl Grund- als auch Spezialwissen vermitteln – immer unter Berücksichtigung Ihres geografischen Standorts. Wir bieten Schulungen an einem Ammann-Standort, in Ihrem Unternehmen oder auch auf einer Baustelle an.

## UNSERE TRAININGSGRUNDSÄTZE ERLEICHTERN IHNEN DAS LERNEN

### Ausgewogene Schulungsinhalte

Wann immer möglich, bestehen unsere Trainings aus einer Kombination aus Theorie und praktischer Anwendung direkt an den Maschinen. Auf Wunsch können Ammann-Spezialisten Sie auch auf Ihrer Baustelle beraten und schulen.

Profitieren Sie auch von den Erfahrungen anderer Anwender. Die Teilnehmer bestätigen den positiven Effekt des Austauschs mit Fachkollegen in gemischten Gruppen.

### Lernen Sie in Ihrer Sprache.

Schulungen werden, wann immer möglich, in Ihrer Sprache angeboten. Dies fördert das Verständnis und ermöglicht Ihrem Team, das Maximum an Informationen aus den Schulungen mitzunehmen.



# ERSATZTEILE

Geld kann man nur verdienen, wenn die Maschine läuft. Darum tut Ammann alles dafür, dass die Teile dort zur Verfügung stehen, wo sie gebraucht werden. Ein einfaches Online-Bestellsystem beugt Verwechslungen vor und erleichtert die Nachverfolgung. Effiziente Logistik und hohe Verfügbarkeit gewährleisten, dass die Teile schnell bei Ihnen ankommen.

## VERSCHLEISSTEIL-SETS

Einige unserer Maschinen verarbeiten abrasive Materialien unter schwierigen Betriebsbedingungen. Verschleisserscheinungen sind dabei unvermeidbar, doch Maschinenstillstände können minimiert werden. Die Verschleisssteil-Sets machen den Austausch der Teile effizient und senken die damit zusammenhängenden Kosten. Alle erforderlichen Teile – grosse wie kleine – werden in einer einzigen Box geliefert. Das vereinfacht die Organisation und macht die Maschine schnell wieder einsatzfähig.

## NOTFALL-SETS

Notfall-Sets verhindern, dass kleine Schwierigkeiten zu grossen Problemen werden, die eine Maschine oder eine ganze Baustelle lahmlegen können. Sie enthalten schnell austauschbare Teile, wie etwa Schalter, Sicherungen und Ventilsolenoiden, die, wenn sie nicht funktionieren, erhebliche Probleme verursachen können. Diese Notfall-Sets kann man einfach im Kofferraum oder auf der LKW-Ladefläche mitführen, sodass sie jederzeit verfügbar sind. Das Austauschen dieser Teile schafft jeder Mitarbeiter mit grundlegenden technischen Kenntnissen, auch auf der Baustelle. Diese Reparaturen nehmen maximal 2 Stunden Zeit in Anspruch.



## WARTUNGS-SETS

Vorbeugende Wartung ist für den effizienten Betrieb und eine lange Lebensdauer der Maschinen massgebend. Je einfacher die Wartung, umso höher ist die Wahrscheinlichkeit, dass sie regelmässig und korrekt durchgeführt wird. Wartungs-Sets vereinfachen die Instandhaltung. Alle für die Wartung erforderlichen Teile befinden sich in nur einer Box mit einer einzigen Artikelnummer.

## BROSCHÜRE MIT ALLEN SETS

Wir haben eine Broschüre, in der alle Sets und deren Teilenummern enthalten sind. Wenden Sie sich einfach an Ihren technischen Berater, um eine digitale Version oder eine gedruckte Broschüre zu erhalten.



Zusätzliche Informationen zu unseren  
Produkten und Dienstleistungen finden  
Sie unter:

**[www.ammann.com](http://www.ammann.com)**

