

KNICKGELENKTE TANDEMWALZEN

ARX-BAUREIHE

EU Stufe V / U.S. EPA Tier 4f

EU Stufe IV / U.S. EPA Tier 4f



AMMANN

STARK UND INTELLIGENT

Die knickgelenkten Tandemwalzen von Ammann bieten eine hervorragende Manövrierfähigkeit und verdichten durch den Ammann Hochleistungsverdichter effizient. Mit dem innovativen Knick-Pendelgelenk kann die Maschine präzise entlang Bordsteinen und anderen Hindernissen gelenkt werden. Das neu entwickelte, zweistufige Vibrationssystem verdichtet effizient, während der Bediener die Parameter Amplitude und Frequenz einfach an die Anforderungen der Baustelle anpassen kann. Die ARX Baureihe ist dank der Optionen wie Oszillation und ACE System (Ammann Compaction Expert) flexibel und bietet darüber hinaus eine intelligente Verdichtungstechnologie.

ANWENDUNGEN

- Mittlere und große Baustellen
- Fernstraßenbau
- Kommunale und innerstädtische Straßen
- Autobahnen
- Start- und Landebahnen
- Erschließungen
- Gewerbegebiete
- Stadtzentren



EFFIZIENZ

Stufenlos regelbare Vibrationsfrequenzen

Flexible Vibrationseinstellungen passen die Verdichtungsleistung für eine noch präzisere Verdichtungskontrolle und höhere Qualität an

Innovatives Knick-Pendelgelenk

Permanenter Kontakt mit der Oberfläche und ein breites Spektrum an Arbeitsbreiten maximieren die Produktivität

Individuelle Anpassung der Maschine

Zahlreiche Optionen machen die Maschine zur perfekten Lösung für verschiedenste Baustellen und unterschiedliche Kundenanforderungen

ERGONOMIE

Multifunktions-Display

Das zentrale Display befindet sich zur optimalen Steuerung und Überwachung der Maschine im direkten Blickfeld des Bedieners

Intelligente Funktionen

Integrierte, hoch entwickelte Funktionen machen die Maschine bedienerfreundlicher, intuitiver und sicherer

Bedienstand

Intuitiv angeordneter, individuell einstellbarer Bedienstand mit leicht zu erreichenden Bedienelementen

SERVICEFREUNDLICH

Leicht zugänglicher Motorraum

Ohne Verwendung von Werkzeug weit zu öffnende Seitentüren am Motorraum

Leicht erreichbare Wartungsstellen

Alle Servicepunkte sind günstig gelegen und leicht zugänglich

Selbstdiagnosesystem

Das automatische On-Board-Diagnosesystem identifiziert schnell potenzielle Probleme



ARX 90

Betriebsgewicht: 9560*/9720 kg
 Höchstgewicht: 11 010*/11 170 kg
 Bandagenbreite: 1680 mm
 Max. Bandagenversatz: 1850 mm
 Motor: Deutz – 74.4 kW (100 PS)
 EU Stufe V / U.S. EPA Tier 4f
 *EU Stufe IV / U.S. EPA Tier 4f

ARX 90C

Betriebsgewicht: 9410*/9570 kg
 Höchstgewicht: 10 880*/11 040 kg
 Bandagenbreite: 1680 mm
 Pneu-Breite: 1628 mm
 Max. Bandagenversatz: 824 mm
 Motor: Deutz – 74.4 kW (100 PS)
 EU Stufe V / U.S. EPA Tier 4f
 *EU Stufe IV / U.S. EPA Tier 4f

STANDBANDAGE

Frequenz I: 38–42 Hz
 Frequenz II: 45–54 Hz
 Amplitude I: 0.7 mm
 Amplitude II: 0.34 mm
 Zentrifugalkraft I: 69–84 kN
 Zentrifugalkraft II: 47–68 kN

OSZILLATIONS BANDAGE

Oszillationsfrequenz: 40 Hz
 Oszillationsamplitude: 1.3 mm
 Oszillationskraft: 77 kN

HOCHFREQUENZ BANDAGE

Frequenz I: 42–46 Hz
 Frequenz II: 58–67 Hz
 Amplitude I: 0.62 mm
 Amplitude II: 0.23 mm
 Zentrifugalkraft I: 74–89 kN
 Zentrifugalkraft II: 56–70 kN



ARX 110

Betriebsgewicht: 10 400*/10 560 kg
 Höchstgewicht: 11 860*/12 010 kg
 Bandagenbreite: 1680 mm
 Max. Bandagenversatz: 1850 mm
 Motor: Deutz – 74.4 kW (100 PS)
 EU Stufe V / U.S. EPA Tier 4f
 *EU Stufe IV / U.S. EPA Tier 4f

ARX 110C

Betriebsgewicht: 10 180*/10 340 kg
 Höchstgewicht: 11 650*/11 810 kg
 Bandagenbreite: 1680 mm
 Pneu-Breite: 1628 mm
 Max. Bandagenversatz: 1824 mm
 Motor: Deutz – 74.4 kW (100 PS)
 EU Stufe V / U.S. EPA Tier 4f
 *EU Stufe IV / U.S. EPA Tier 4f

STANDBANDAGE

Frequenz I: 38–42 Hz
 Frequenz II: 43–52 Hz
 Amplitude I: 0.82 mm
 Amplitude II: 0.35 mm
 Zentrifugalkraft I: 98–120 kN
 Zentrifugalkraft II: 54–78 kN

OSZILLATIONS BANDAGE

Oszillationsfrequenz: 40 Hz
 Oszillationsamplitude: 1.3 mm
 Oszillationskraft: 77 kN

HOCHFREQUENZ BANDAGE

Frequenz I: 42–46 Hz
 Frequenz II: 58–67 Hz
 Amplitude I: 0.6 mm
 Amplitude II: 0.22 mm
 Zentrifugalkraft I: 88–105 kN
 Zentrifugalkraft II: 61–82 kN

VERDICHTUNG, TRAKTION UND STEUERUNG

Stufenlos einstellbare Vibrationsfrequenzen gehören zu den Merkmalen, die für eine hohe Verdichtungsleistung sorgen. Das innovative Knick-Pendelgelenk mit der Kabine und dem Motor am vorderen Chassis und dem Wassertank hinten bietet eine außergewöhnliche Wendigkeit - insbesondere für eine so leistungsstarke Maschine.

KNICKGELENKSTEUERUNG

Maximierte Manövrierfähigkeit und größere Arbeitsbreiten durch Bandagenversatz. Mit dem großen Pendelwinkel noch mehr Vielseitigkeit auf der Baustelle

SERVICEFREUNDLICH

Ebenerdiger Zugang zu den täglichen Wartungsstellen; Motor über zwei Seitentüren zugänglich

STUFENLOS REGELBARE VIBRATIONSFREQUENZEN

Stufenlos einstellbare Vibrationseinstellungen gewährleisten eine hochwertige, präzise Verdichtung über alle Schichten hinweg

MOTOREFFIZIENZ

Geringste Emissionen, innovatives Kühlsystem und reduzierter Lärm für mehr Umweltschutz

BEDIENPLATZ

Intuitive Bedienung und Überwachung durch komfortable Bedienelemente und Multifunktionsdisplay am Lenkrad

KABINE

Die vollverglaste Windschutzscheibe ermöglicht eine ungehinderte Sicht auf Bandage und Umgebung. Niedrige Geräuschpegel gewährleisten optimalen Bedienerkomfort

ACE^{force}

Das optional lieferbare ACE^{force}-System misst die Verdichtung. Die Werte werden in MN/m angezeigt. Darüber hinaus zeigt das System die optimale Arbeitsgeschwindigkeit und die Frequenz an. Für effizientes Verdichten können Zielwerte eingestellt werden

BERIESELUNG

Wassertank mit großem Fassungsvermögen (840 Liter) verlängert die Intervalle zwischen den Befüllvorgängen; dreistufiges Filtersystem verhindert ein Verschmutzen der Düsen

KOMBIVERSION

Die vordere Bandage bietet innovative Vibrationstechnologie, während die hinteren Luftreifen einen Knet-Effekt erzeugen.

MIT ALLEN VERÄNDERUNGEN ZURECHTKOMMEN

VERDICHTER ZEICHNEN SICH DURCH VIELFÄLTIGE EINSATZMÖGLICHKEITEN AUS

Diese einzigartige Maschine ist ideal, um unterschiedliche Materialien und Schichten in kürzester Zeit zu verdichten. Stufenlos einstellbare Frequenzbereiche erzeugen unterschiedliche Verdichtungskräfte, die auf dem Multifunktionsdisplay am Bedienplatz deutlich hervorgehoben werden.

Stufenlos einstellbare Vibrationsfrequenzen

Das leistungsstarke, 2-stufige System nutzt unabhängige Vibrationspumpen für jede Bandage. Die stufenlos einstellbare Frequenz lässt sich intuitiv an die Bedürfnisse anpassen. Die effiziente Technologie ermöglicht eine außergewöhnliche Verdichtung über verschiedene Materialtypen und Schichtdicken hinweg.

ARX90

- Frequenzbereiche von 38 Hz bis 42 Hz bei großer Amplitude und von 43 Hz bis 54 Hz bei kleiner Amplitude
- Ein breites Spektrum an Verdichtungsleistung bieten die analog zur Frequenz geregelten Zentrifugalkräfte von 43 kN bis 84 kN

ARX110

- Frequenzbereiche von 38 Hz bis 42 Hz bei großer Amplitude und von 43 Hz bis 52 Hz bei kleiner Amplitude
- Ein breites Spektrum an Verdichtungsleistung bieten die analog zur Frequenz geregelten Zentrifugalkräfte von 54 kN bis 120 kN

Knick-Pendelgelenk: flexibel und langlebig

Ein robustes Gelenk mit integrierter Lenkung, großem Pendelwinkel und Spurversatz ist allen Herausforderungen auf der Baustelle gewachsen. Die integrierte Lenkung bietet eine außergewöhnliche Manövrierfähigkeit der Maschine, während der große Pendelwinkel einen konstanten Bodenkontakt gewährleistet. Bei Bedarf kann der Bediener den Spurversatz nutzen und die Breite um bis zu 10% – von 0 mm bis 170 mm – anpassen. Dies steigert die Produktivität und erleichtert die Verdichtung direkt an Bordsteinen und anderen Hindernissen.

Optionale Maschinenausstattung

Eine breite Palette von Optionen macht Ihre Tandemwalze von Ammann zur richtigen Wahl für jede Baustelle und Aufgabe. Wir können Ihre Walze entsprechend ausrüsten, um Produktivität, Bedienkomfort und Sicherheit zu erhöhen. Betriebskosten und Stillstandszeiten für Wartung werden reduziert und dadurch wird die Rentabilität gesteigert.



«Ammann Tandemwalzen bieten Bedienerkomfort und eine einfache Anpassung von Amplitude und Frequenz.»

ANWENDUNGEN

Die Ammann Walzen sind mit einem Gewicht von 9 und 10,5 Tonnen verfügbar und in zwei Versionen lieferbar.

- Die ARX 90/110 mit Doppelbandage ist die beste Wahl, wenn Effizienz und Produktivität im Vordergrund stehen.
- Die ARX 90/110C sind Kombimaschinen, an denen vorne eine Vibrationsbandage und hinten Luftreifen zum Einsatz kommen. Dies macht die Verdichter zu äußerst vielseitigen 2-in-1-Maschinen, die sowohl eine dynamische Verdichtung als auch einen Knet-/Versiegelungseffekt bieten.



ALLES IM BLICK

DISPLAY BIETET AUSSERGEWÖHNLICHE ÜBERSICHT

Hervorragende Zugänglichkeit, optimale Rundumsicht, einfache Maschinensteuerung und hoher Bedienerkomfort maximieren die Effizienz und Sicherheit auf den Baustellen.

Multifunktionsdisplay

Alle wichtigen Informationen sind über ein neues, direkt vor dem Bediener angeordnetes Multifunktionsdisplay verfügbar. Das Display verwendet drei Ansichten für die Anzeige aller wichtigen Daten:

- **Maschinenbetrieb und -leistung**
Alle wichtigen Maschinenanzeigen und Flüssigkeitsstände werden zentral auf einem übersichtlich gestaltetem Display angezeigt.
- **Detaillierte Maschinendaten**
Eine zweite Displayansicht ermöglicht dem Bediener den Zugriff auf zusätzliche Informationen, einschließlich Gesamtbetriebsstunden, Vibrationsdauer, Kraftstoffverbrauch und mehr.
- **On-Board-Diagnose**
Die dritte Displayansicht bietet eine intelligente Diagnose, die den Bediener bei der Ermittlung und Überwachung von Maschinenproblemen unterstützt, falls diese auftreten sollten.

Intelligente Steuerungsfunktionen

Erweiterte Funktionen machen die Maschinensteuerung einfach und intuitiv. Sie bieten darüber hinaus einen optimalen Bedienerkomfort:

- **Wegfahrsperr** – Diebstahlschutzsystem, das vom Bediener die Eingabe eines Codes erfordert, bevor die Maschine gestartet wird.
- **Lademodus** – Dieses System deaktiviert automatisch alle nicht benötigten Funktionen, die beim Laden der Maschine zu Sicherheitsproblemen führen könnten.
- **Einstellung der Motordrehzahl** – Diese Funktion reduziert den Kraftstoffverbrauch durch die automatische Steuerung der Motordrehzahl während des Betriebs.

Bedienplatz

Der ergonomisch gestaltete Bedienplatz ist bis ins Detail effizient und komfortabel ausgestattet. Die Hauptbedienelemente sind intuitiv und gut zugänglich an beiden Armlehnen angeordnet. Die anderen Schalter und Bedienelemente sind leicht erreichbar. Ein Multifunktionsdisplay befindet sich direkt vor dem Bediener und ermöglicht eine schnelle und einfache Überwachung des Betriebs. Diese Funktionen ermöglichen eine optimale Maschinenbedienung und erhöhen darüber hinaus die Sicherheit.



KEINE SICHTEINSCHRÄNKUNGEN

Alle Objekte über einen Bereich von 1 m x 1 m hinaus sowohl vor als auch hinter der Maschine sind für den Bediener sichtbar. Die Sicht des Bediener auf die Bandagenoberflächen und -außenkanten ist optimal. Der Bediener kann jederzeit erkennen, ob die Berieselung richtig funktioniert und beide Bandagen über die gesamte Breite optimal berieselt werden.



ECOMODE

- Automatische Leerlaufeinstellung in Neutralstellung für höhere Kraftstoffeffizienz
- Arbeitsmodus in Position W
- Integrierte Feststellbremse
- Panik-Stopp-Funktion

ALLES GUT ERREICHBAR

EINFACHER ZUGRIFF STEIGERT DIE PRODUKTIVITÄT

Produktivität drückt sich in vielerlei Hinsicht aus - einschließlich der geringeren Zeit, die Ihr Team und Ihre Techniker für die Durchführung von Wartung und Service benötigen. Die knickgelenkten Tandemwalzen von Ammann sind wartungsfreundlich, sodass die Walze und Ihre Mitarbeiter den Betrieb schnell wieder aufnehmen können.

Selbstdiagnosesystem

Das intelligente Steuerungssystem der Maschine ermöglicht eine schnelle Identifizierung potenzieller Maschinenprobleme – ganz ohne Servicewerkzeuge. Diese Funktion hilft Bedienern bei der frühzeitigen Erkennung potenzieller Probleme und unterstützt die Techniker bei der Diagnose. Letztendlich können die Maschine und Ihr Team so Ausfallzeiten reduzieren oder verhindern.

Optimaler Zugang zum Motorraum

Der Motorraum bietet dank weit öffnender Seitentüren von beiden Seiten einen optimalen Zugang. Die abnehmbare Abdeckung des Kühlers bietet einen weiteren Zugang zur einfachen Reinigung.

Leicht zugängliche Wartungsstellen

Zentralisierte Wartungspunkte und externe Ablassanschlüsse reduzieren den Zeitaufwand und die Servicekosten der Techniker. Die tägliche Wartung kann ohne Werkzeuge durchgeführt werden – eine weitere erhebliche Zeitersparnis.

SOLIDES DESIGN

Die Wartungsdauer wird durch verschiedene Faktoren reduziert. Der robuste Motorraum schützt wertvolle Komponenten und reduziert den Reparatur- und Austauschbedarf. Der Motorraum ist im Servicefall leicht zugänglich. Externe Hydraulik-Prüfanschlüsse ermöglichen eine schnelle Diagnose.



ECOdrops

HOHE EFFIZIENZ UND NIEDRIGE BETRIEBSKOSTEN

Das ECOdrop-System senkt die Betriebskosten durch Reduzierung der benötigten Flüssigkeitsmengen, längere Lebensdauer der Verschleißteile, verlängerte Wartungsintervalle und optimalen Zugang zu allen Wartungspunkten. Diese Effizienzsteigerungen reduzieren die Kosten und machen die Maschinen umweltfreundlicher.

HAUPTMERKMALE

- Hocheffizienter Motor
- Lastabhängige Leistungsregelung des Motors
- Optimale Zugänglichkeit zu allen Wartungspunkten ohne Werkzeug
- Weniger Verschleißteile
- Intelligenter Maschinenbetrieb
- Verbesserte Betriebszeit
- Umweltfreundliche Maschine



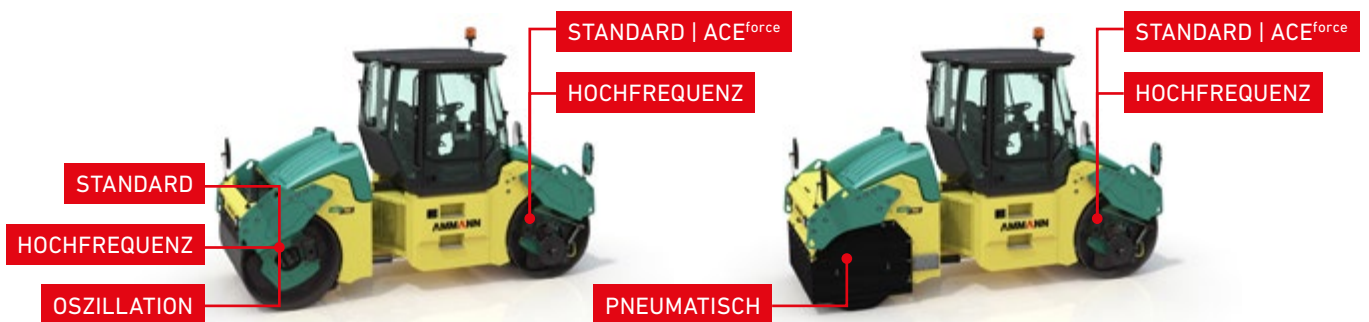
VIELSEITIGES VIBRATORSYSTEM

EINFACHE ANPASSUNG VON AMPLITUDE UND FREQUENZ

Die knickgelenkten Tandemwalzen von Ammann bieten vielfältige Einstellmöglichkeiten, die bei vielen Anwendung für hohe Flexibilität sorgen, während das innovative Vibrationssystem die notwendige Verdichtungsleistung liefert.

VIBRATIONSSYSTEM

- 2 unabhängige Vibrationspumpen für jede Bandage
- 2-Stufen-Hochleistungsvibration für hohe Verdichtungsleistung und Qualität
- Einfache Einstellung der Amplitude
- Stufenlos regelbare Vibrationsfrequenzen
- ACE^{force} als Option
- Ölbad zur Schmierung und Kühlung beweglicher Teile
- Hochfrequenzversion (Option)
- Oszillationsbandage (Option)



Bandagenkombination						
Vordere Bandage	Standard ACE ^{force}	Standard ACE ^{force}	Hochfrequenz	Hochfrequenz	Standard ACE ^{force}	Hochfrequenz
Hintere Bandage	Standard	Oszillation	Oszillation	Hochfrequenz	Pneumatisch	Pneumatisch

HOCHFREQUENZBANDAGE

Das innovative 2-Stufen-Vibrationssystem mit Frequenzen von bis zu 67 Hz verdichtet alle Beläge schonend und effizient. Über die stufenlose Einstellung der Frequenz wird analog die Zentrifugalkraft verändert. Die Einstellung erfolgt intuitiv über das Multifunktionsdisplay. Daher sind die Hochfrequenzbandagen eine einzigartige Option, die sich hervorragend zum Verdichten verschiedener Beläge und Materialien in kürzeren Arbeitszeiten eignet.

«Die Hochfrequenzbandage nutzt Frequenzen, von bis zu 67 Hz.»

SPIELEN SIE IHRE TRÜMPF AUS

EINE NEUE GENERATION VON ACE^{force}

Die neueste Generation des innovativen ACE ist in das Multifunktionsdisplay integriert. Über das zentral im Lenkrad integrierte Display werden die Maschinenfunktionen und das ACE^{force} gesteuert und überwacht. Das ACE^{force}-System lässt sich einfach und intuitiv bedienen. Alle wichtigen Informationen werden in einem einfachen, übersichtlichen Format auf dem zentralen Display angezeigt.

Das innovative ACE^{force}-System bietet erweiterte Funktionen für eine intuitive und sichere Bedienung der Maschine. Darüber hinaus zeigt das System alle relevanten Verdichtungswerte im Multifunktionsdisplay an und ermöglicht so eine effiziente Verdichtung.

Das ACE^{force} System erkennt, ob die Maschine im Doppelsprungmodus arbeitet und zeigt dies dem Bediener auf dem Display an. Darüber hinaus ertönt ein akustisches Warnsignal. Der Bediener kann sofort die Einstellungen ändern und verhindert Schäden an der Maschine und am Material.

Für die flächendeckende Dokumentation der Verdichtung kann das ACE^{force} System mit einem GPS System ausgestattet werden.



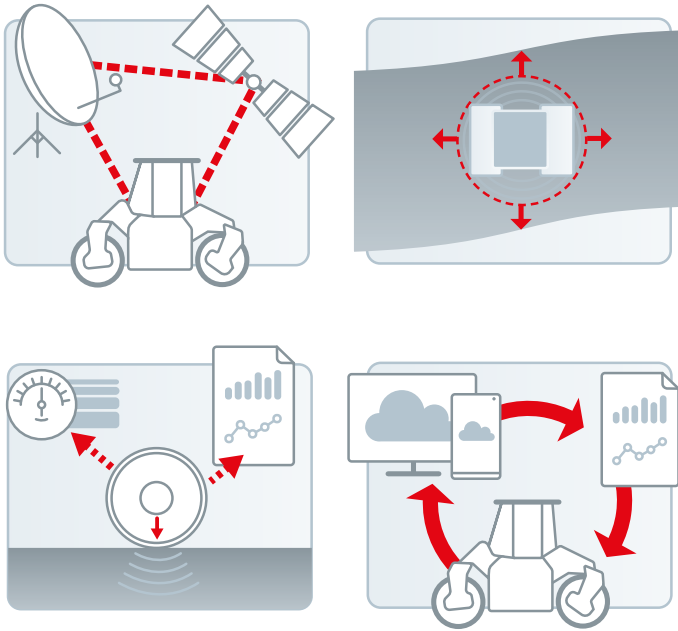
OPTIONALES ACE^{force}

- Intuitive Bedienung, mit der auch unerfahrene Bediener sofort produktiv arbeiten können
- Ein Display für alle Funktionen und angezeigten Werte
- Einfache Einstellung der Parameter und der Verdichtungsziele
- Anzeige der optimalen Arbeitsgeschwindigkeit für eine effiziente Verdichtung
- Optische und akustische Warnung vor Doppelsprung
- Steifigkeit (kB) wird in einem übersichtlichen Balkendiagramm angezeigt
- Optional GPS für flächendeckende Dokumentation
- Überwachung der Asphalttemperatur durch den Bediener am Hauptdisplay
- Erreichte Verdichtung ablesbar



GPS-BASIERTE VERDICHTUNG

ACE^{force+}



- Kombiniert die ACE-Messung und -Steuerung mit Daten des Navigationssystems
- Bietet ein effizientes Analyse- und Dokumentationssystem für die flächendeckende dynamische Verdichtungskontrolle (FDVK)
- Bedienung und Steuerung per Touchscreen
- Satellitennavigationssystem ordnet die gemessenen Verdichtungswerte den Positionskoordinaten und der Zeit präzise zu
- Grafische Anzeige der Messdaten beruht auf der Verdichtungsarbeit vor Ort und ermöglicht eine schnelle und zuverlässige Leistungsanalyse
- Integriert Maßnahmen zur Qualitätskontrolle in den Arbeitsprozess
- Andere Verdichtungsparameter können gemessen und dokumentiert werden, einschließlich kB-Wert der Steifigkeit (Bodentragfähigkeit), Trend der kB-Werte, Temperatur, Vibrationszustand, Bandagendrehzahl, effektive Amplitude und Frequenz, Anzahl der Überfahrten, exakte geographische Position, Datum und Zeit der Überfahrten





OSZILLATION

EFFIZIENZES VERDICHTEN MIT KOSTENREDUZIERUNG



VERDICHTUNG

Das Verdichten ist ein Prozess, bei dem unterschiedlich große Materialien ineinander gepresst werden. Herkömmliche Vibrationstechniken versuchen dies durch dynamische Kräfte zu erreichen, meistens in vertikaler Richtung.

Die Oszillation wirkt mit einer geringeren senkrecht wirkender Kraft, nutzt aber die horizontal wirkende Amplitude in Verbindung mit dem Maschinengewicht aus. Durch die horizontal wirkende Amplitude der Oszillationstechnik werden die groben Anteile des zu verdichtenden Materials zu einer Drehbewegung animiert und prinzipiell in den Untergrund eingeknetet. Qualität und Effizienz werden deutlich gesteigert.

DAUERKONTAKT

Eine Oszillationsbandage hat 2 Exzenterwellen, die möglichst weit von der Hauptachse der Bandage angebracht sind. Durch die Positionierung und Drehrichtung der beiden Exzenterwellen wird eine horizontal wirkende Amplitude erzeugt, die so genannte Oszillation. Die so erzeugte horizontal wirkende Amplitude garantiert einen kontinuierlichen Kontakt der Bandage mit dem zu verdichtenden Untergrund während des gesamten Verdichtungsprozesses.

Durch den ständigen Bodenkontakt der Bandage drehen sich die groben Anteile im Material und es wird somit eine höhere Dichte mit weniger Überfahrten erreicht.

WIEVIEL NUTZEN HAT IHRE UNTERNEHMUNG DURCH OSZILLATION ?

Sensible Technologie

Die horizontal wirkende Amplitude der Oszillationsbandage animiert das zu verdichtende Material sich zu drehen und reduziert somit Vibration in den Untergrund. Dadurch kann die Maschine auf Brücken oder anderen sensiblen Baustellen eingesetzt werden.

Hohe Einbautemperaturen

Durch die Oszillationstechnologie kann die Maschine auf noch sehr heißem Material eingesetzt werden. Das Zeitfenster für die Verdichtung wird größer und dadurch steigt die Qualität.

Niedrige Temperaturen

Das Verdichten mit Oszillation verhindert Kornzertrümmerung auf Belägen mit niedriger Temperatur.

Kalt an Heiss in Kombination

Walzen mit Oszillation eignen sich hervorragend zum Verdichten der Nahtstellen zwischen heißem und kaltem Belag. Die Bandage kann gleichzeitig auf heißen und kalten Belägen arbeiten und dichtet somit die Nahtstelle optimal ab. Die horizontal wirkende Amplitude verhindert eine Beschädigung des kalten Belags und erzeugt gleichzeitig genügend Energie, um die heißen Materialien optimal zu verdichten.

Produktion

Die Oszillationstechnologie verdichtet mit einer kleinen, senkrechten Amplitude und nutzt darüber hinaus die horizontal wirkende, große Amplitude zum effektiven Verdichten von Asphaltbelägen. Zum guten Ergebnis trägt der Dauerkontakt der Bandage mit der Oberfläche bei.

Benutzerfreundlichkeit

Walzen mit Oszillationstechnologie passen sich automatisch den Verdichtungsanforderungen an und vereinfachen somit die Arbeit des Bedieners. Durch das deutlich größere Zeitfenster für die Verdichtungsarbeiten werden Fehler reduziert und die Zusammenarbeit mit anderen Walzen optimiert.

Ebenflächigkeit

Die Technologie der Walzen mit Oszillation erzeugen eine ebenflächige Oberfläche.

Kosteneinsparung

Der effiziente Einsatz der Walzen mit Oszillationstechnologie reduziert den Arbeitsaufwand, Maschinenverschleiß und Kraftstoffverbrauch. Dadurch werden Kosteneinsparungen erreicht und die Produktivität gesteigert.

« Die Oszillation ist ein dynamisches Verdichtungsverfahren, das in vielen Bereichen Vorteile gegenüber anderen Verdichtungstechniken hat. »



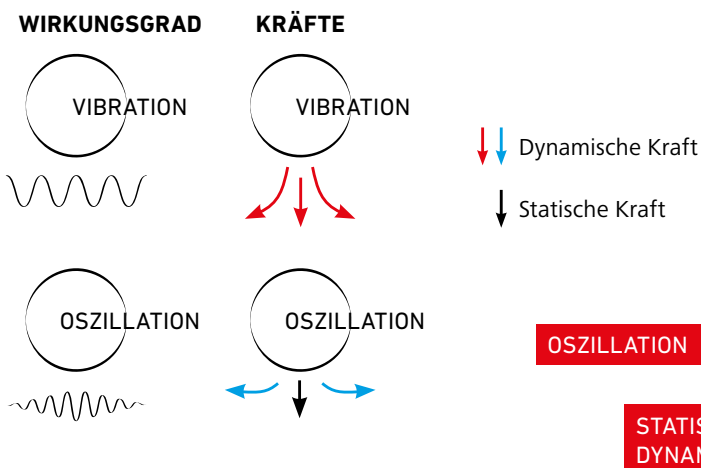
TECHNISCHE ASPEKT

- Gehärteter Stahl hoher Qualität garantiert eine lange Lebensdauer für die Bandage
- Wartungsfreie Lager in der Oszillationsbandage
- Verlängerte Lebensdauer des Zahnriemens
- Innovative Technologie von Antrieb und Kühlung reduziert den Energieverbrauch deutlich
- Die zukunftsweisende, hocheffizienten Technologie erzeugt weniger Wärme und reduziert den Kraftstoffverbrauch
- Alle Bauteile der Oszillationstechnik sind wartungsfrei
- Lebensdauer aller Teile mehr als 7000 Betriebsstunden
- Der Antrieb der Oszillationstechnologie ist effizient und kostensparend

VIEL TECHNIK AUS EINER HAND

Jede Baustelle stellt spezifische Anforderungen, Ammann bietet viele verschiedene Technologien an.

- 2-Stufen-Hochleistungsverdichter mit stufenlos regelbare Frequenz
- Kreiserreger mit 2 Amplituden/Frequenzen
- Hochfrequenztechnik
- Kombiachse mit 4 glatten Reifen
- Oszillation





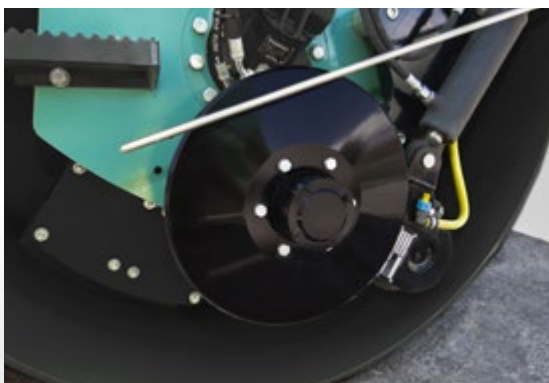
KOMBIVERSION

Die einzigartige Kombiwalze verbindet die Vibrationstechnik der vorderen Bandage mit dem Knet-Effekt der Hinterreifen. Zwei unabhängige Berieselungssysteme regeln unterschiedliche Flüssigkeiten für Bandagen, Reifen mit Thermoschürzen.



SPLITTSTREUER

Mit dem Ammann Linienstreuer können unterschiedliche Materialien präzise und effizient gestreut werden.



KANTENSCHNEIDER

Das Kantenschneidergerät von Ammann arbeitet präzise und effizient. Serienmäßig im Lieferumfang sind Trennscheibe, Andrückrolle und Peilstab.

OPTIONEN	EU Stufe V / U.S. EPA Tier 4f			
	ARX 90	ARX 90C	ARX 110	ARX 110C
Kundenspezifische Lackierung	✓	✓	✓	✓
Kabine mit ROPS/FOPS	✓	✓	✓	✓
Infrarot-Thermometer	✓	✓	✓	✓
Zusätzliche LED 360°	✓	✓	✓	✓
Zusätzliche LED 360° für Kombiwalze	✓	✓	✓	✓
Arbeitscheinwerfer an Kabine LED	✓	✓	✓	✓
Rundumwarnleuchte LED	✓	✓	✓	✓
Kantenschneider (vorne rechts) – Andruckrolle 45°	✓	✓	✓	✓
Kantenschneider (vorne rechts) – Andruckrolle 65°	✓	✓	✓	✓
Kantenschneider 45° (vorne rechts/vorne links)	✓	✓	✓	✓
Kantenschneider 60° (vorne rechts/vorne links)	✓	✓	✓	✓
Biologisch abbaubares Hydrauliköl	✓	✓	✓	✓
Ammann-Splittstreuer	✓	✓	✓	✓
Vorbereitung für Überseetransport	✓	✓	✓	✓
Verdichtungsmesssystem ACE ^{force}	✓	✓	✓	✓
Tandemwalze - ungeteilte Bandagen mit HF	✓	✓	✓	✓
Kombiwalze - ungeteilte Bandagen mit HF	✓	✓	✓	✓
Oszillierende Bandage, ungeteilt	✓	N / A	✓	N / A
Warndreieck «Langsam fahrendes Fahrzeug»	✓	✓	✓	✓
Warnleuchte (Rundumleuchte)	✓	✓	✓	✓
Rückfahralarm	✓	✓	✓	✓
Klimaanlage mit Kühlflüssigkeit	✓	✓	✓	✓
Klimaanlage ohne Kühlflüssigkeit	✓	✓	✓	✓
Radio FM	✓	✓	✓	✓
Service-Kit für 500 h	✓	✓	✓	✓
Service-Kit für 2000 h	✓	✓	✓	✓
12-Volt-Anschluss	✓	✓	✓	✓
Werkzeugsatz	✓	✓	✓	✓
Schutzverkleidung für Lüfter und Lichtmaschine	✓	✓	✓	✓
Feuerlöscher	✓	✓	✓	✓
Telematik-Vorbereitung (Plug-in-bereit)	✓	✓	✓	✓
Telematiksystem ServiceLink (3 Jahre) Plattform	✓	✓	✓	✓
Telematiksystem ServiceLink (3 Jahre) Kabine	✓	✓	✓	✓
GPS Q-Compaction Vorbereitung	✓	✓	✓	✓
GPS Q-Compaction Vorbereitung mit ACE	✓	✓	✓	✓
GPS Q-Compaction mit ACE	✓	✓	✓	✓
Herkunftsnachweis	✓	✓	✓	✓
Vollständige Dokumentation – Druckversion	✓	✓	✓	✓
Sonnenschutzfolien auf Scheiben	✓	✓	✓	✓
Zusätzliche Rückspiegel	✓	✓	✓	✓
Nummernschildhalterung	✓	✓	✓	✓
Zusätzliche Ablagen/Halterungen in der Kabine	✓	✓	✓	✓
Rückfahrkamera	✓	✓	✓	✓
Rückfahrkamera für Splittstreuer	✓	✓	✓	✓
Klappbare Bandagentritte vorne	✓	✓	✓	✓
Klappbare Bandagentritte vorne / hinten	✓	✓	✓	✓
Tachometer	✓	✓	✓	✓
Warnleuchte (Rundumleuchte) LED grün	✓	✓	✓	✓



360° LED-
BELEUCHTUNGS-KIT

SERVICE

EIN SERVICE-NETZWERK ZU IHRER UNTERSTÜTZUNG

Ganz gleich, wo Sie sind: Geschulte Ammann-Techniker und -Ersatzteile sind immer in Ihrer Nähe. Die bestens ausgebildeten Servicetechniker unserer Ammann Fachhändler helfen Ihnen jederzeit – ganz gleich, ob es sich um einen Notfall oder präventive Instandhaltungsarbeiten handelt. Das weltumspannende Ammann-Netzwerk stellt sicher, dass sich in Ihrer Nähe ein Techniker befindet, der Ihre Sprache spricht und Ihre technischen Bedürfnisse versteht. Hohe Verfügbarkeit der Ersatzteile und einfaches Bestellwesen zählen seit jeher zu den Prioritäten von Ammann.

SERVICE-APP

Bediener, die die kostenlose Service App für Ammann Maschinen bereits nutzen, sind begeistert.

Diese einfach anzuwendende App ermöglicht Maschinenbedienern auf der Baustelle den schnellen und unkomplizierten Zugriff auf die Maschinendokumentation.

SERVICE-VIDEOS

Manchmal ist ein Video aussagekräftiger als ein Text. Darum haben wir eine Vielzahl von Service-Videos zusammengestellt, in denen viele Service- und Wartungsarbeiten genau erklärt werden.

QR-CODE

Viele unserer Wartungsbausätze sind mit QR-Codes versehen, die mit Videos verlinkt sind. So werden Sie oder Ihr Techniker durch die jeweiligen Prozesse geleitet. Videos geben Informationen ohne Worte weiter. Daher sind sie weltweit verständlich.



APPLE STORE



ANDROID STORE



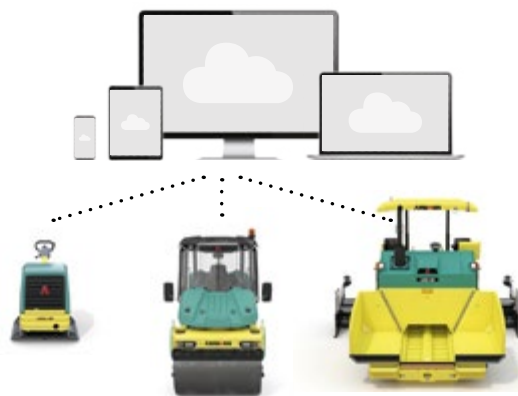
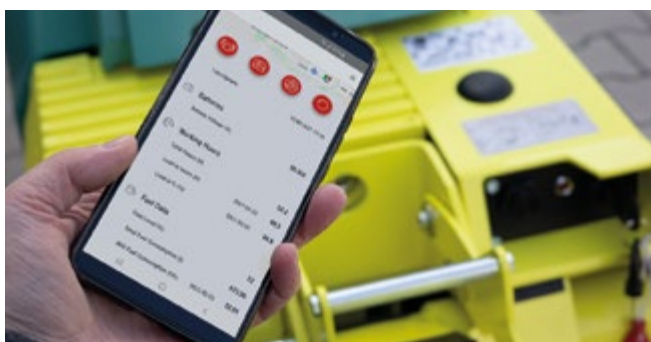


DATEN, DIE ZÄHLEN

SERVICELINK

Ammann ServiceLink ist ein digitales Datenmanagement-Tool, das Kunden die wichtigsten Informationen zur Verfügung stellt: Maschinenstandort, Batteriestatus und Betriebsstunden. Die Datenübertragung erfolgt mit neuer Hardware automatisch, und der Zugriff auf die Informationen ist nur einen Klick entfernt.

Verwalten Sie Ihre Maschinen – jederzeit und überall – mit Ammann ServiceLink. Dieses umfangreiche Flottenmanagement-System stellt wichtige Maschinendaten für leichte und schwere Verdichtungsmaschinen sowie Straßenfertiger bereit. Sie wählen die Maschine aus, deren Daten für die Baustellenplanung relevant ist.



HIGHLIGHTS

- Liefert Daten zu Maschinenstandort, Betriebsstunden, Batteriestatus
- Für leichte Maschinen wie Stampfer und Plattenverdichter ohne Abo-Gebühren
- Ermöglicht den Zugriff auf Daten mit nur einem Klick
- Überträgt zuverlässig Daten von Maschinen, egal wo diese sich befinden
- Rationalisiert Flotten-Upgrades (Retrofit-Option)
- Einfach zu installieren

DOWNLOAD DER MOBILEN APP ODER NUTZUNG ALS DESKTOP ANWENDUNG

- ServiceLink mobile App
Verwalten Sie Ihren Maschinenpark – von überall und zu jeder Zeit.
- ServiceLink Web Portal
Verwalten Sie mehrere Baustelleneinsätze mit einem Tool.



App Store



Google Play

Gehen Sie auf [MyAmmann.com](https://www.mynammann.com) zum Portal des Ammann Service LinkPortal

SCHULUNGEN

FÜR MAXIMALE LEISTUNG

Die Schulungen für Ammann-Maschinen lassen sich mit einem Wort treffend beschreiben: «Umfassend». Unterschiedliche Kompetenzstufen und Module sorgen dafür, dass Lernende aller Kenntnisstände entsprechend unterrichtet werden.

WELTWEITE SCHULUNGEN

Produkt- und Anwendungsspezialisten von Ammann bieten massgeschneiderte Schulungen – ganz gleich, wo auf der Welt Sie sich befinden. Die globale Ausrichtung von Ammann stellt sicher, dass jederzeit lokale Experten verfügbar sind, die Ihnen sowohl Grund- als auch Spezialwissen vermitteln – immer unter Berücksichtigung Ihres geografischen Standorts. Wir bieten Schulungen an einem Ammann-Standort, in Ihrem Unternehmen oder auch auf einer Baustelle an.

UNSERE TRAININGSGRUNDSÄTZE ERLEICHTERN IHNEN DAS LERNEN

Ausgewogene Schulungsinhalte

Wann immer möglich, bestehen unsere Trainings aus einer Kombination aus Theorie und praktischer Anwendung direkt an den Maschinen. Auf Wunsch können Ammann-Spezialisten Sie auch auf Ihrer Baustelle beraten und schulen.

Profitieren Sie auch von den Erfahrungen anderer Anwender. Die Teilnehmer bestätigen den positiven Effekt des Austauschs mit Fachkollegen in gemischten Gruppen.

Lernen Sie in Ihrer Sprache.

Schulungen werden, wann immer möglich, in Ihrer Sprache angeboten. Dies fördert das Verständnis und ermöglicht Ihrem Team, das Maximum an Informationen aus den Schulungen mitzunehmen.



ERSATZTEILE

Geld kann man nur verdienen, wenn die Maschine läuft. Darum tut Ammann alles dafür, dass die Teile dort zur Verfügung stehen, wo sie gebraucht werden. Ein einfaches Online-Bestellsystem beugt Verwechslungen vor und erleichtert die Nachverfolgung. Effiziente Logistik und hohe Verfügbarkeit gewährleisten, dass die Teile schnell bei Ihnen ankommen.

VERSCHLEISSTEIL-SETS

Einige unserer Maschinen verarbeiten abrasive Materialien unter schwierigen Betriebsbedingungen. Verschleisserscheinungen sind dabei unvermeidbar, doch Maschinenstillstände können minimiert werden. Die Verschleisssteil-Sets machen den Austausch der Teile effizient und senken die damit zusammenhängenden Kosten. Alle erforderlichen Teile – grosse wie kleine – werden in einer einzigen Box geliefert. Das vereinfacht die Organisation und macht die Maschine schnell wieder einsatzfähig.

NOTFALL-SETS

Notfall-Sets verhindern, dass kleine Schwierigkeiten zu grossen Problemen werden, die eine Maschine oder eine ganze Baustelle lahmlegen können. Sie enthalten schnell austauschbare Teile, wie etwa Schalter, Sicherungen und Ventilsolenoiden, die, wenn sie nicht funktionieren, erhebliche Probleme verursachen können. Diese Notfall-Sets kann man einfach im Kofferraum oder auf der LKW-Ladefläche mitführen, sodass sie jederzeit verfügbar sind. Das Austauschen dieser Teile schafft jeder Mitarbeiter mit grundlegenden technischen Kenntnissen, auch auf der Baustelle. Diese Reparaturen nehmen maximal 2 Stunden Zeit in Anspruch.



WARTUNGS-SETS

Vorbeugende Wartung ist für den effizienten Betrieb und eine lange Lebensdauer der Maschinen massgebend. Je einfacher die Wartung, umso höher ist die Wahrscheinlichkeit, dass sie regelmässig und korrekt durchgeführt wird. Wartungs-Sets vereinfachen die Instandhaltung. Alle für die Wartung erforderlichen Teile befinden sich in nur einer Box mit einer einzigen Artikelnummer.

BROSCHÜRE MIT ALLEN SETS

Wir haben eine Broschüre, in der alle Sets und deren Teilenummern enthalten sind. Wenden Sie sich einfach an Ihren technischen Berater, um eine digitale Version oder eine gedruckte Broschüre zu erhalten.



Zusätzliche Informationen zu unseren
Produkten und Dienstleistungen
finden Sie unter: **www.ammann.com**

