

MASCHINEN

ARR GRABENWALZEN

GRABENWALZEN DER SERIE ARR



AMMANN

WAS ZEICHNET DIE GRABENWALZEN VON AMMANN AUS?

DIESE MASCHINEN STEHEN FÜR PRODUKTIVITÄT, ERGONOMIE UND SERVICEFREUNDLICHKEIT



ARR 1575

Betriebsgewicht: 1340 / 1440 kg
Höchstgewicht: 1450 kg
Bandagenbreite: 640 / 850 mm
Motor: Yanmar – 14.6 kW
EU Stage V / U.S. EPA Tier 4 Final
Frequenz: 40 Hz
Amplitude: 0.6–1.1 mm
Zentrifugalkraft: 36–75kN



ARR 1585

Betriebsgewicht: 1305 / 1395 kg
Höchstgewicht: 1315 / 1405 kg
Bandagenbreite: 630 / 850 mm
Motor: Hatz – 13.2 kW
EU Stage V / U.S. EPA Tier 4 Final
Frequenz: 30 Hz
Amplitude: 2.4 mm
Zentrifugalkraft: 86 kN

ARR 1575

PRODUKTIVITÄT

Zweistufiger Erreger

Zwei unterschiedliche Einstellungen für Amplitude und Vibration ermöglichen den Einsatz auf verschiedensten Böden

Knickpendelgelenk

Gewährleistet außergewöhnliche Manövrierbarkeit und konstanten Bodenkontakt

Bandagenverbreiterungen

Einfaches Anpassen der Arbeitsbreite für mehr Produktivität

ERGONOMIE

Infrarot-Fernbedienung

Die sicherste Lösung: der Bediener muss direkten Sichtkontakt mit der Maschine haben, damit diese betriebsbereit bleibt

Fernbedienung mit Solarzellen

Maschine ist immer einsatzbereit, denn die Fernbedienung muss nicht extra aufgeladen werden

Automatischer Verbindungsaufbau zur Maschinensteuerung

Die optimale Kommunikationsfrequenz wird automatisch bestimmt

SERVICEFREUNDLICHKEIT

Wartungsfreie Komponenten

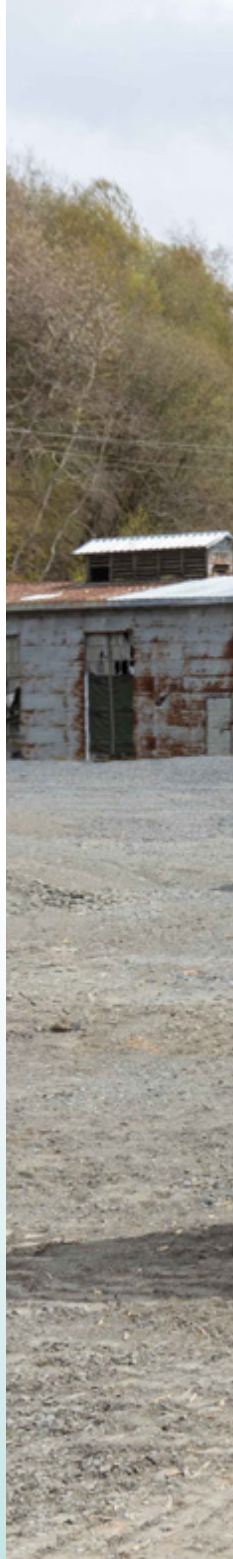
Schnellere Maschinenwartung und Vermeidung von Schäden an Komponenten

Werkzeuglose tägliche Inspektion

Tägliche Wartungsarbeiten ohne Werkzeuge möglich

Geschraubter Rahmen

Clevere Lösung für eine schnelle und einfache Maschinenwartung



EINSATZBEREICHE

- Rohrleitungsbau
- Gewerbe-, Wohnungs- und Industriebau
- Konstruktionsverfüllungen
- Arbeiten in beengten Raumverhältnissen
- Elektroinstallationen und Kabelleitungen
- Arbeiten auf Deponien und Aufschüttungen



ARR 1585

PRODUKTIVITÄT

Verdichtungsleistung

Schnelle, präzise Verdichtung mit möglichst wenigen Überfahrten

Panzerlenkung

Einzigartige Lenkeigenschaften und Wenden auf der Stelle um 360°

Antrieb

Leistungsstarkes Antriebssystem und hervorragende Gewichtsverteilung der Maschine für branchenführende Traktion in Hanglagen

ERGONOMIE

Steuerungsoptionen

Verschiedene Steuerungsoptionen stehen zur Auswahl: manuell, Kabel- oder Infrarot-Fernbedienung

Infrarot-Fernbedienung

Die sicherste Lösung; der Bediener muss in direktem Sichtkontakt mit der Maschine sein, damit diese betriebsbereit bleibt

Sicherheit auf der Baustelle

Erhöhte Sicherheit während des Maschinenbetriebs

SERVICEFREUNDLICHKEIT

Wartungsfreie Komponenten

Schnellere Maschinenwartung und Vermeidung von Schäden an Komponenten

Werkzeuglose tägliche Inspektion

Tägliche Wartungsarbeiten ohne Werkzeuge möglich

Schutzrahmen und Abdeckungen

Maximaler Schutz aller wichtigen Komponenten

DIE BESTE GRABENWALZE

Rammax (seit 1995 zur Ammann Gruppe zugehörig) hat die Grabenwalze vor über 40 Jahren erfunden. Seitdem wurde die Maschine immer weiter entwickelt und gleichzeitig wurde das bewahrt, was sie so erfolgreich macht. Die Langlebigkeit der Produktlinie und die Fortführung der einzelnen Modelle zeigen Ammanns Engagement in diesem Marktsegment.

WEIT ZU ÖFFNENDE HAUBEN

Sehr guter Zugang zu allen Hauptkomponenten der Maschine für eine einfache Wartung

ACE-SYSTEM

Das intelligente Verdichtungssystem misst kontinuierlich den Verdichtungsfortschritt und kommuniziert in Echtzeit über LED-Streifen

MOTOR

Erfüllt die neuesten Emissionsstandards



KNICKPENDELGELENK

Verbindet den vorderen und den hinteren Rahmen und sorgt für eine ausgewogene Gewichtsverteilung und durchgängigen Bodenkontakt

WARTUNGSFREIE KOMPONENTEN

Vibrationseinheit mit wartungsfreien Komponenten

STEUERUNG

Bediener können zwischen manueller Steuerung, Kabel-Fernbedienung und Infrarot-Fernbedienung wählen

ZENTRAL ANGEORDNETE ANSCHLAGÖSE

Die zentrale Anschlagöse zum Anheben der Maschine ist funktional positioniert und leicht zu erreichen

ALLRADANTRIEB

Das leistungsstarke Antriebssystem mit vier unabhängigen Motoren sorgt für außergewöhnliche Traktion der Maschine auch bei starker Steigung

VARIABLE ARBEITSBREITEN

Bandagenverbreiterungen ermöglichen unterschiedliche Arbeitsbreiten

ARR 1575: 640 mm oder 850 mm

ARR 1585: 630 mm oder 850 mm

PANZERLENKUNG

Maximale Manövrierbarkeit durch Wenden auf der Stelle um 360°

ROBUSTE KONSTRUKTION

Schützt alle wichtigen Komponenten, selbst unter härtesten Bedingungen

SOUVERÄN AUF HARTNÄCKIGEN BÖDEN

DIESE MASCHINE BEWÄLTIGT SELBST SCHWIERIGSTE UNTERGRÜNDE

Grabenarbeiten gestalten sich oft schwierig, doch die ARR Grabenwalzen von Ammann sind genau für diese Herausforderung gemacht. Zahlreiche Maschinenfunktionen helfen dem Bediener, effizient zu arbeiten und die Produktivität zu steigern. Mit den Vibrationssystemen auf zwei verschiedenen Maschinentypen finden Sie die richtige Walze die verschiedensten Baustellen souverän zu bewältigen.

ARR 1575

Zweistufiger Erreger

Ein innovatives zweistufiges Vibrationssystem liefert die hohe Verdichtungsleistung, die die Maschine zu einem unverzichtbaren Werkzeug auf der Baustelle macht. Verstellbare Umlaufgewichte ermöglichen zwei unterschiedliche Einstellungen für Amplitude und Zentrifugalkraft. Dadurch ist eine höhere variable Leistung, je nach Schichtdicke und Material, möglich, die dem Bediener hilft, die angestrebte Verdichtung mit weniger Überfahrten zu erreichen. Die Vermeidung unnötiger Überfahrten ist für die Rentabilität der Baustelle von entscheidender Bedeutung.

Knickpendelgelenk

Zwei Lenkzylinder gewährleisten eine hohe Reaktionsfähigkeit und Präzision. Ein zentrales Lenkgelenk mit integrierter Pendelbewegung ist mit einem teflonbeschichteten Lager ausgestattet. Das Knickgelenk verbindet den vorderen und den hinteren Rahmen und sorgt für eine ausgewogene Gewichtsverteilung und konstanten Bodenkontakt.

Bandagenverbreiterungen

Die Bandagenkonstruktion ermöglicht zwei Arbeitsbreiten. Die Ausgangsarbeitsbreite von 640 mm kann für höhere Produktivität in breiteren Gräben auf 850 mm erweitert werden. Umgekehrt kann für engere Gräben die schmalere Arbeitsbreite gewählt werden. Diese innovative Lösung wird besonders bei Mietmaschinen geschätzt, da so eine einzige Maschine unterschiedliche Anforderungen erfüllen kann.

« DIE AMMANN GRABENWALZEN
PUNKTEN BEI VIELEN
ANWENDUNGEN, AUCH AUF
SCHWIERIGEN, BINDIGEN
BÖDEN. »

ARR 1585

Hohe Verdichtungsleistung

Das zentrale Vibrationssystem liefert eine branchenführende Verdichtungsleistung, die die Maschine zu einem unverzichtbaren Werkzeug auf der Baustelle macht. Die hohe Zentrifugalkraft sorgt für effektive Ergebnisse auf unterschiedlichen Baustellen und hilft dem Bediener, die Zielverdichtung mit weniger Überfahrten zu erreichen.

Panzerlenkung

Die Panzerlenkung mit unabhängiger einzelner Walzenlenkung ermöglicht eine einzigartige Manövrierbarkeit. Die Maschine lässt sich auf der Stelle um 360° drehen – für Produktivität auf engstem Raum und hohen Bedienerkomfort.

Optimale Traction

Vier Antriebsmotoren, einer pro Walze, liefern in Kombination mit einfachen Richtungsänderungen des Erregers zusätzliche Leistung für das Antriebssystem – entscheidend bei schwierigen Bodenverhältnissen. Die Walzen sorgen für eine ausgewogene Gewichtsverteilung mit einem niedrigen Schwerpunkt, sodass die Maschine auch an Hängen und auf unebenem Gelände bestens zurechtkommt.



Grabenwalzen arbeiten hervorragend auf bindigen Böden, die sich schwierig verdichten lassen. Durch ihre hohe Verdichtungsenergie und den Kneteffekt der Stampffuss-Bandagen meistern die ARR 1575 und die ARR 1585 selbst lehmige Böden mit hohem Wassergehalt. Die Maschinen arbeiten effizient und schnell auch auf weniger anspruchsvollen Bodenarten.

EINSATZBEREICH

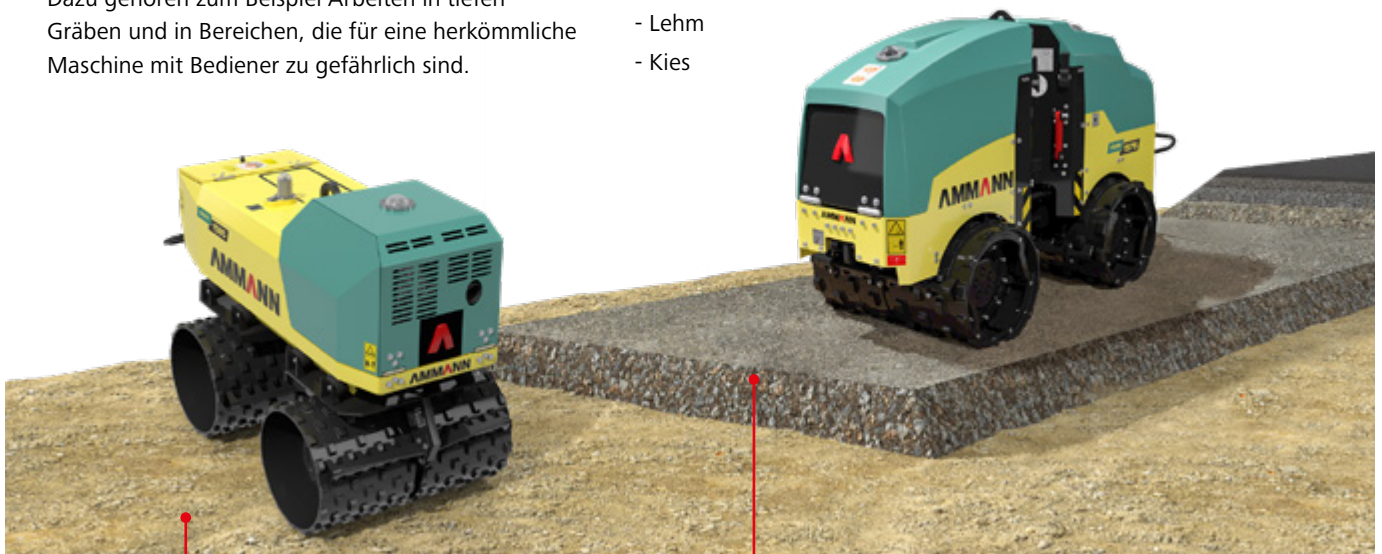
Dank ihrer robusten Konstruktion können die Walzen selbst unter härtesten Baustellenbedingungen eingesetzt werden, wo kleinere Maschinen beschädigt würden. Dazu gehören zum Beispiel Arbeiten in tiefen Gräben und in Bereichen, die für eine herkömmliche Maschine mit Bediener zu gefährlich sind.

Geeignet für:

- Sand
- Mischböden
- Schluff
- Lehm
- Kies

Nicht geeignet für:

- Steinschüttungen
- Asphaltsschichten



UNTERGRUND

UNTERE TRAGSCHICHT



ÜBERZEUGEN SIE SICH SELBST

HOHE BEDIENERSICHERHEIT DANK INFRAROTFERNBEDIENUNG

Das innovative Steuerungssystem umfasst eine Vielzahl von Funktionen, die eine einfache Bedienung und erhöhte Sicherheit auf der Baustelle gewährleisten.

ARR 1575

Infrarot-Fernbedienung

Die Infrarot-Fernbedienung ist ergonomisch, robust und wasserdicht. Die Maschinensteuerung lässt sich nur ansteuern, wenn der Bediener direkten Sichtkontakt mit der Maschine hat, sodass maximale Arbeitssicherheit gewährleistet ist.

Fernbedienung mit Solarzellen

Ein duales Ladesystem sorgt dafür, dass die Maschine immer einsatzbereit ist. Die Fernbedienung kann tagsüber durch die technologisch fortschrittliche Solarzelle oder per Kabelverbindung direkt an der Maschine aufgeladen werden.

Automatischer Verbindungsaufbau zur Maschinensteuerung

Die Fernbedienung und die Maschine werden automatisch auf der idealen Frequenz verbunden. Diese innovative Funktion erhöht die Sicherheit. Das Risiko, dass eine Maschine falsche Signale empfängt, wird so ausgeschlossen.



ARR 1585

Maschinensteuerung

Die Walzen können mit den manuellen Bedienhebeln an der Maschine, per Kabel-Fernbedienung oder per Infrarot-Fernbedienung gesteuert werden. Die Maschine kann mit allen drei Funktionen ausgestattet sein, sodass dem Bediener je nach Baustelle verschiedene Optionen zur Verfügung stehen. Diese Möglichkeiten werden besonders bei Mietmaschinen geschätzt.

Infrarot-Fernbedienung

Die Infrarot-Fernbedienung ist ergonomisch, robust und wasserdicht. Die Maschinensteuerung lässt sich nur ansteuern, wenn der Bediener direkten Sichtkontakt mit der Maschine hat, sodass maximale Arbeitssicherheit gewährleistet ist.

Arbeitsschutz

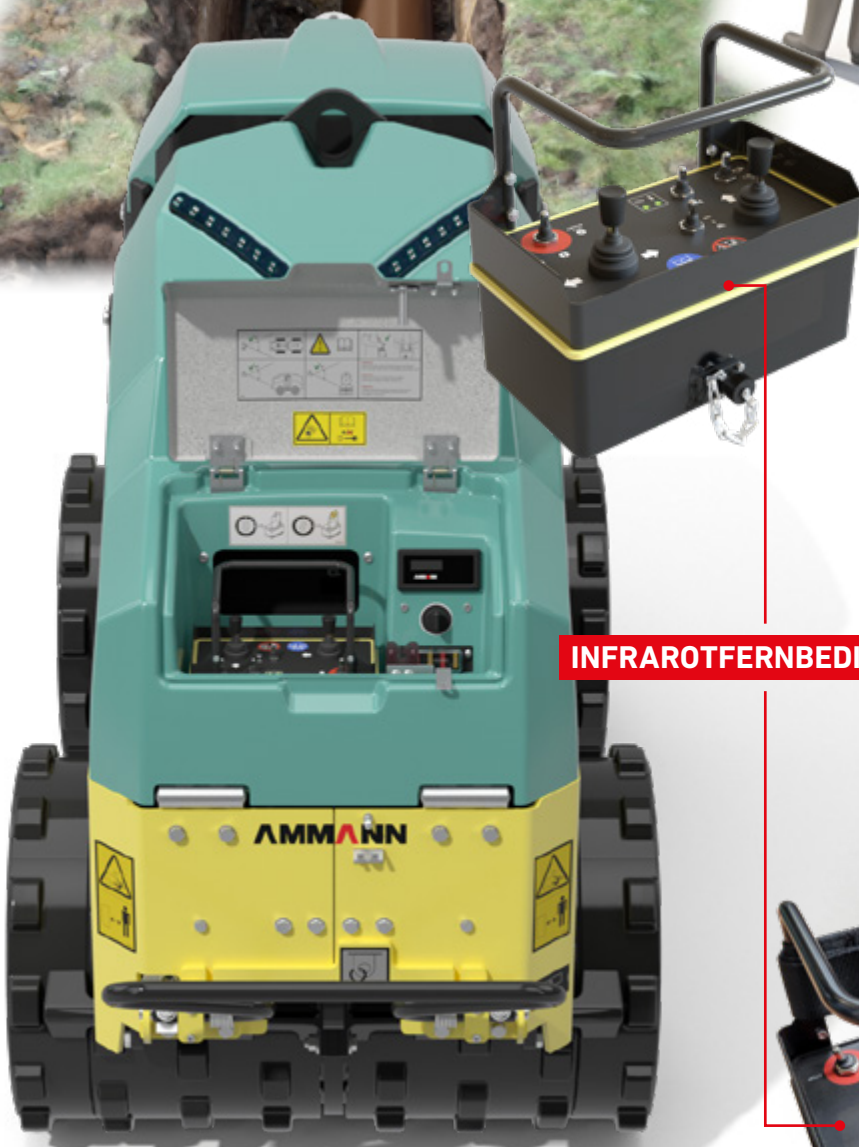
Der Sicherheitsbügel mit integrierter Totmannschaltung schützt den Bediener bei Arbeiten in engen Räumen, an Wänden und in anderen potenziell gefährlichen Situationen. Darüber hinaus sind alle Bedienhebel mit einer Rückstellfunktion ausgestattet. Die Hebel werden automatisch in die neutrale Position zurückgestellt, wenn der Bediener sie loslässt.

Verwendung der Infrarot-Fernbedienung (IR). Der Bediener hält sich in sicherer Entfernung von der Walze auf und hat stets die Kontrolle über die Maschine.

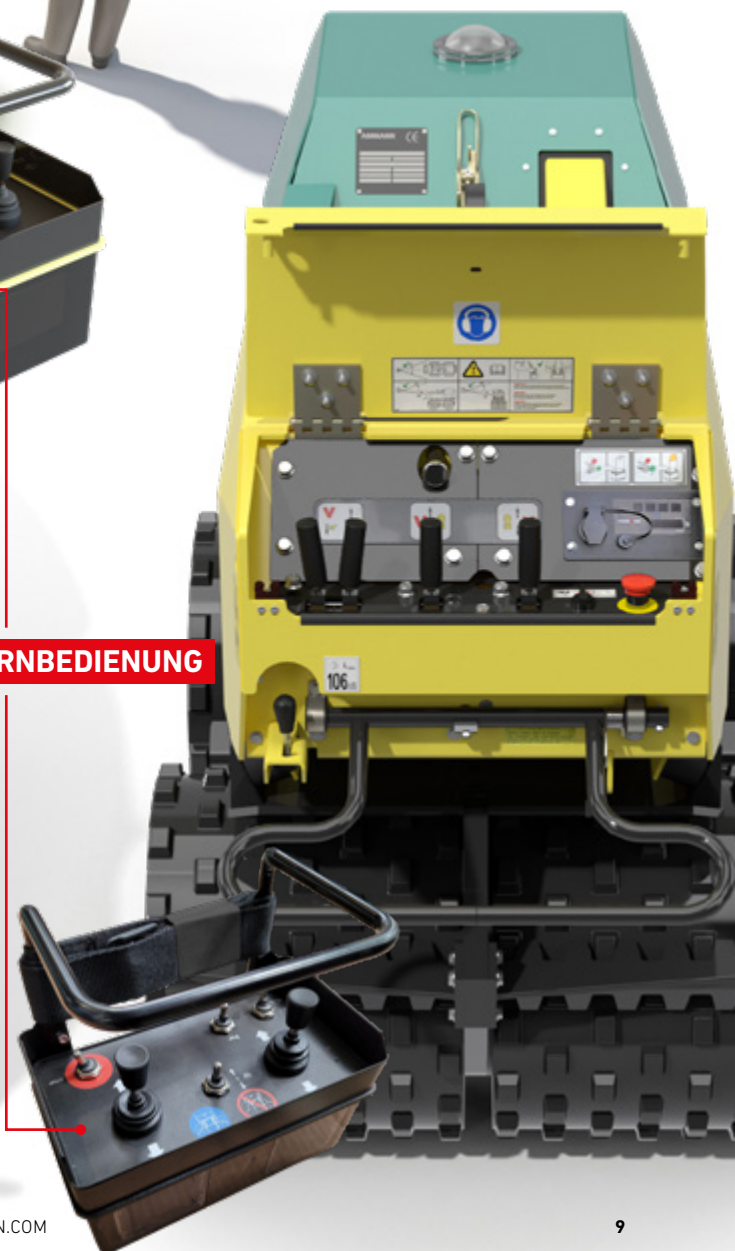
SICHERHEITSMERKMALE

- Optimal positioniertes Infrarotsystem ohne tote Winkel
- Nah-/Fernabschaltung
- Vollständig konform mit Maschinenrichtlinien
- Sichtkontakt erforderlich

SICHTKONTAKT ERFORDERLICH!
OHNE DIREKTEN SICHTKONTAKT KOMMT
DIE MASCHINE ZUM STILLSTAND!



INFRAROTFERNBEDIENUNG



ALLES IN REICHWEITE

GUT ZUGÄNLICHE HAUPTKOMPONENTEN UND SERVICEPUNKTE

Ammann Grabenwalzen sind so konzipiert, dass der Zeitaufwand für die Wartung möglichst gering ist und Schäden an Komponenten vermieden werden. Die weit zu öffnende Motorhaube bietet guten Zugang und schützt gleichzeitig den Motorraum. Werkzeuglose tägliche Inspektionen machen die Wartung schnell und einfach.

ARR 1575

Wartungsfreie Komponenten

Hochbelastbare Komponenten verlängern die Lebensdauer der Maschine und minimieren den Bedarf an Ersatzteilen. Viele Teile und Komponenten, darunter auch das Knickgelenk, der Antrieb und das Vibrationssystem, sind wartungsfrei. Dies senkt die Betriebskosten erheblich, da keine Ersatzteile benötigt werden und der Zeitaufwand für die Maschinenwartung reduziert wird.

Werkzeuglose tägliche Inspektion

Für den Zugang zu den täglichen Servicepunkten sind keine Werkzeuge erforderlich, sodass alle Schritte rasch erledigt sind. Die Routinewartung ist dank gut zugänglicher Prüf- und Ablassstellen effizienter und komfortabler. Die am häufigsten zu wartenden Teile sind aufgrund ihrer optimalen Lage und der weit zu öffnenden Haube leicht zu erreichen.

Geschraubter Rahmen

Seitliche Abdeckungen schützen die Komponenten, um eine möglichst lange Lebensdauer der Maschine sowie die maximale Betriebszeit auf der Baustelle zu erzielen. Die Abdeckungen sind abnehmbar, da sie mit dem Rahmen verschraubt und nicht verschweisst sind. Dies erleichtert den Zugang zu den Kernkomponenten und den hydraulischen Prüfanschlüssen erheblich.



« DIE HAUBE LÄSST SICH WEIT ÖFFNEN, UM EINEN EINFACHEN ZUGRIFF AUF ERFORDERLICHE SERVICEPUNKTE UND KOMPONENTEN FÜR ANWENDER UND TECHNIKER ZU GEWÄHRLEISTEN. »

ARR 1585

Wartungsfreie Komponenten

Hochbelastbare Komponenten verlängern die Lebensdauer der Maschine und minimieren den Bedarf an Ersatzteilen. Das Vibrationssystem ist komplett wartungsfrei. Dies senkt die Betriebskosten erheblich, da keine Ersatzteile benötigt werden und der Zeitaufwand für die Maschinenwartung reduziert wird.

Werkzeuglose tägliche Inspektion

Für den Zugang zu den täglichen Servicepunkten sind keine Werkzeuge erforderlich, sodass alle Schritte rasch erledigt sind. Die Routinewartung ist dank gut zugänglicher Prüf- und Ablassstellen effizienter und komfortabler. Die am häufigsten gewarteten Teile sind aufgrund ihrer optimalen Lage und der weit zu öffnenden Haube leicht zu erreichen.

Schutzrahmen und Abdeckungen

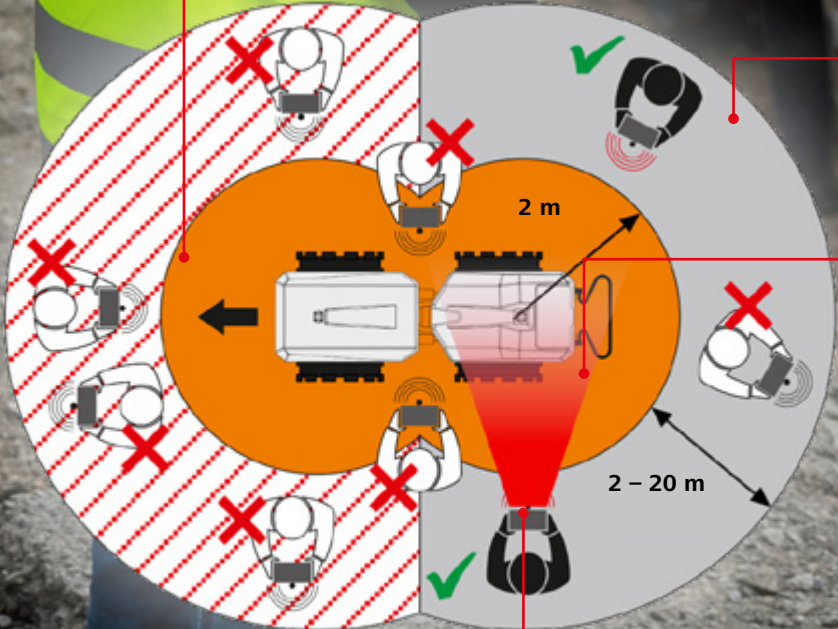
Alle Komponenten sind sicher am Rahmen befestigt und vollständig gegen Vibrationen isoliert. Die robuste Maschinenkonstruktion sorgt für Langlebigkeit und verhindert die Beschädigung von Komponenten selbst auf den härtesten Baustellen.

**SICHERHEITSSZONE
UNTER 2 METERN**

**ARBEITSSZONE
BIS AUF 20 METER**

**DIREKTER
SICHTKONTAKT
ERFORDERLICH**

**ARBEITSWINKEL
VON 40° IM BETRIEB**



« DIE WALZE ÜBERZEUGT AUF KLEINEN UND MITTELGROSSEN BAUSTELLEN, BEI STRASSENBAUPROJEKTEN UND INDUSTRIELLEN BAUVORHABEN. »»

ARR 1575

WO ES AUF MANÖVRIERBARKEIT ANKOMMT

Diese technologisch fortschrittliche Maschine ist in einem kompakten Gehäuse untergebracht, das auch dort Platz findet, wo Bediener nicht hinkommen – oder nicht hinkommen sollten.

Das Knickpendelgelenk der Lenkung sowie zwei Lenkzylinder sorgen für hohe Lenkgenauigkeit und ständigen Bodenkontakt auch auf unebenem Untergrund.

Das zweistufige Vibrationssystem, das in der Mitte jeder Walze sitzt, gewährleistet in Kombination mit vier Antriebsmotoren eine aussergewöhnliche Stabilität der Maschine durch einen niedrigen Schwerpunkt und liefert die erforderliche Verdichtungskraft. Die kompakte Grösse prädestiniert sie für den Einsatz in Rohrleitungsschächten und Gräben.

Die Stampffuss-Bandagen können bei Bedarf leicht von der Ausgangsarbeitsbreite von 640 mm auf 850 mm erweitert werden.

- Yanmar 3TNV80F, EU Stage V / U.S. EPA Tier 4f



HIGHLIGHTS

- Knickpendelgelenk und zwei Lenkzylinder für hohe Lenkgenauigkeit und ständigen Bodenkontakt
- Zweistufige Erreger in beiden Walzenachsen für einstellbare Verdichtungsleistung
- Optimale Maschinenstabilität, niedriger Schwerpunkt
- Weit zu öffnende Hauben für eine schnelle und einfache tägliche Wartung und Überprüfung
- Infrarot-Fernbedienung, die direkt an der Maschine oder über Solarzellen aufgeladen werden kann
- Zentral angeordnete Anschlagösen
- Arbeitsbreiten von 640 mm oder 850 mm einschliesslich Abstreifern



ARR 1585

WENN LEISTUNG ALLES IST

Das Vibrationssystem, das zentral zwischen der vorderen und der hinteren Walze angeordnet ist, erzeugt die nötige hohe Verdichtungskraft für die schwierigsten Baustellen.

Der starre Rahmen und die Panzerlenkung helfen dem Bediener, unter allen Bedingungen erfolgreich zu arbeiten.

Langlebige Komponenten und das wartungsfreie Vibrationssystem minimieren die Betriebskosten.

- Hatz 2 G 40, EU Stage V / U.S. EPA Tier 4f



HIGHLIGHTS

- Maximale Manövrierbarkeit durch Wenden auf der Stelle um 360°
- Höchste Verdichtungsleistung auf dem Markt
- Hohe Maschinenstabilität, niedriger Schwerpunkt
- Maschinenausführungen: Manuelle Steuerung (M), Kabelfernbedienung (C), Infrarotfernbedienung (I) oder eine Kombination
- Robuster Maschinenrahmen für härteste Einsatzbedingungen
- Wartungsfreie Komponenten
- Zentral angeordnete Anschlagöse
- Arbeitsbreiten von 630 mm oder 850 mm einschliesslich Abstreifern



OPTIONEN

MACHINE CUSTOMISATION

	ARR 1575	ARR 1585
640 mm breite Bandagen inkl. Verbreiterungen	✓	✗
ACE-Verdichtungsmesssystem	✓	✗
Sicherheitsbügel	✓	✗
Biologisch abbaubares Hydrauliköl	✓	✗
Lackierung nach Kundenwunsch	✓	✓
Service-Kit für die ersten 250 Std.	✓	✓
Service-Kit für die ersten 500 Std.	✓	✗
Werkzeugbox	✓	✓
Zusätzliche gedruckte Dokumentation	✓	✓
Herkunftsnachweis	✓	✓



BANDAGENVERBREITERUNGEN

Einfache Änderung der Bandagenarbeitsbreite



SICHERHEITSBÜGEL

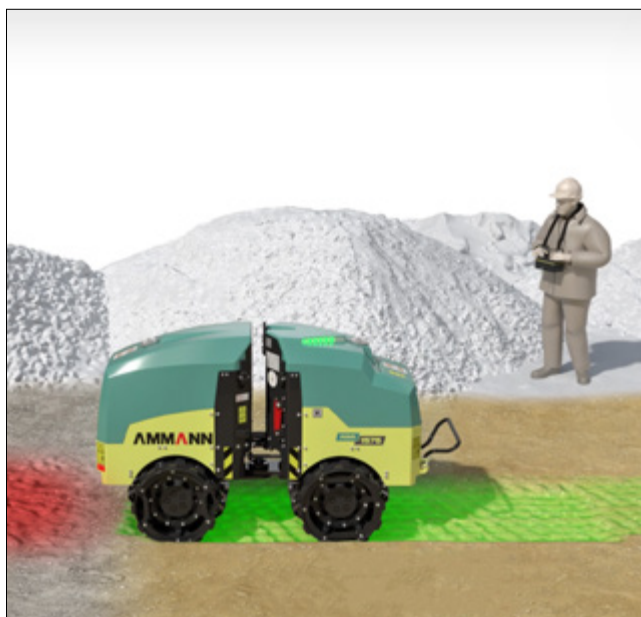
- Rückwärtsbewegung ist blockiert
- Maschine kann noch vorwärts fahren

ACE IST TRUMPF

REDUZIERT ÜBERFAHRTEN

ACE

- Kontinuierliches Verdichtungsmess- und Kontrollsystem
- LED-Anzeige zeigt stufenweise Verdichtungsfortschritt an
- Keine Unsicherheit mehr, ob die Zielverdichtung erreicht ist, sodass unnötige Überfahrten vermieden werden
- Gut sichtbar an der Maschine montiert
- Misst jederzeit und an jeder Stelle den Verdichtungsfortschritt



« KOMMUNIZIERT IN ECHTZEIT
ÜBER LED-STREIFEN UND
VERHINDERT UNTER-/
ÜBERVERDICHTUNGEN. »»



SERVICE

EIN SERVICE-NETZWERK ZU IHRER UNTERSTÜTZUNG

Ganz gleich, wo Sie sind: Geschulte Ammann-Techniker und -Ersatzteile sind immer in Ihrer Nähe. Die bestens ausgebildeten Servicetechniker unserer Ammann Fachhändler helfen Ihnen jederzeit – ganz gleich, ob es sich um einen Notfall oder präventive Instandhaltungsarbeiten handelt. Das weltumspannende Ammann-Netzwerk stellt sicher, dass sich in Ihrer Nähe ein Techniker befindet, der Ihre Sprache spricht und Ihre technischen Bedürfnisse versteht. Hohe Verfügbarkeit der Ersatzteile und einfaches Bestellwesen zählen seit jeher zu den Prioritäten von Ammann.

SERVICE-APP

Bediener, die die kostenlose Service App für Ammann Maschinen bereits nutzen, sind begeistert.

Diese einfach anzuwendende App ermöglicht Maschinenbedienern auf der Baustelle den schnellen und unkomplizierten Zugriff auf die Maschinendokumentation.

SERVICE-VIDEOS

Manchmal ist ein Video aussagekräftiger als ein Text. Darum haben wir eine Vielzahl von Service-Videos zusammengestellt, in denen viele Service- und Wartungsarbeiten genau erklärt werden.

QR-CODE

Viele unserer Wartungsbausätze sind mit QR-Codes versehen, die mit Videos verlinkt sind. So werden Sie oder Ihr Techniker durch die jeweiligen Prozesse geleitet. Videos geben Informationen ohne Worte weiter. Daher sind sie weltweit verständlich.



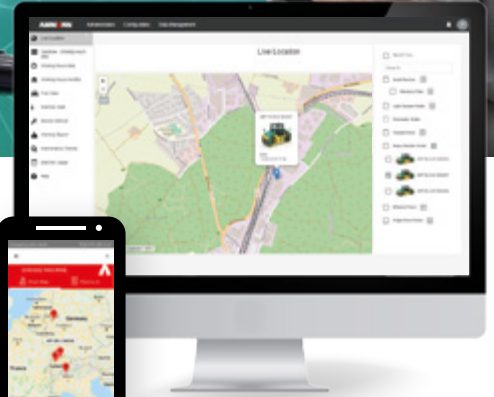
APPLE STORE



ANDROID STORE

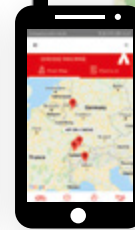


AMMANN SERVICELINK

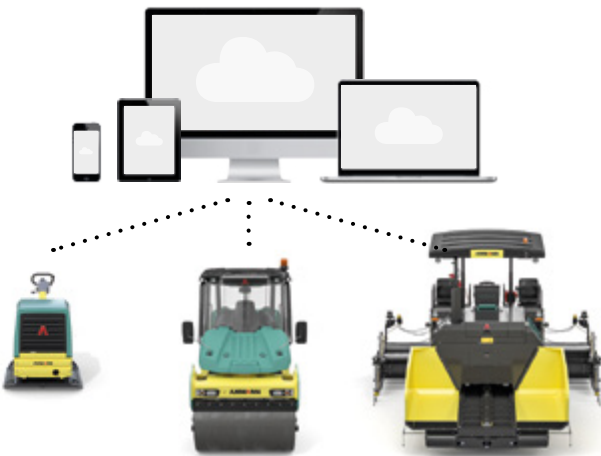


SERVICELINK

DAS DIGITALE FLOTTENMANAGEMENT-TOOL



Verwalten Sie Ihre Maschinen – jederzeit und überall – mit Ammann ServiceLink. Das umfangreiche ServiceLink-System bietet eine schnelle Übersicht über Maschinendaten Ihrer kompletten Ammann Flotte, vom leichten Stampfer bis hin zu Walzen und Asphaltfertigern.



- Ammann ServiceLink stellt Ihnen Telematikdaten wie Maschinenstandort, Arbeitsstunden, etc. Ihrer Ammann Maschinen übersichtlich auf einen Blick zur Verfügung. Die Daten helfen Ihnen die Maschinen möglichst effizient zu betreiben, Wartungsarbeiten zu planen und alle Maschinendaten auf einen Klick verfügbar zu haben.
- Planen Sie Ihre Wartung im Voraus und holen Sie das Maximum aus Ihren Ammann Maschinen. Mit ServiceLink können Sie die Wartungsintervalle und Serviceinformationen direkt zur Maschine ablegen.

HIGHLIGHTS

- Einfach zu bedienen.
- Verfügbar für Kleingeräte ohne eigene Batterie.
- Ideal für Maschinenmietparks
- GPS-Daten der Maschine
- Komplette Maschinen-Telematikdaten wie z.B geleistete Arbeitsstunden und Treibstoffverbrauch.
- Maschinendokumentation für Fehleranalyse und Prozessoptimierung.
- Einfache Planung von Wartungsintervallen und übersichtliche Anzeige aller Wartungsinformationen für Ihr gesamtes Team.



SCHULUNGEN

FÜR MAXIMALE LEISTUNG

Die Schulungen für Ammann-Maschinen lassen sich mit einem Wort treffend beschreiben: «Umfassend». Unterschiedliche Kompetenzstufen und Module sorgen dafür, dass Lernende aller Kenntnisstände entsprechend unterrichtet werden.

WELTWEITE SCHULUNGEN

Produkt- und Anwendungsspezialisten von Ammann bieten massgeschneiderte Schulungen – ganz gleich, wo auf der Welt Sie sich befinden. Die globale Ausrichtung von Ammann stellt sicher, dass jederzeit lokale Experten verfügbar sind, die Ihnen sowohl Grund- als auch Spezialwissen vermitteln – immer unter Berücksichtigung Ihres geografischen Standorts. Wir bieten Schulungen an einem Ammann-Standort, in Ihrem Unternehmen oder auch auf einer Baustelle an.

UNSERE TRAININGSGRUNDSÄTZE ERLEICHTERN IHNEN DAS LERNEN

Ausgewogene Schulungsinhalte

Wann immer möglich, bestehen unsere Trainings aus einer Kombination aus Theorie und praktischer Anwendung direkt an den Maschinen. Auf Wunsch können Ammann-Spezialisten Sie auch auf Ihrer Baustelle beraten und schulen.

Profitieren Sie auch von den Erfahrungen anderer Anwender. Die Teilnehmer bestätigen den positiven Effekt des Austauschs mit Fachkollegen in gemischten Gruppen.

Lernen Sie in Ihrer Sprache.

Schulungen werden, wann immer möglich, in Ihrer Sprache angeboten. Dies fördert das Verständnis und ermöglicht Ihrem Team, das Maximum an Informationen aus den Schulungen mitzunehmen.



ERSATZTEILE

Geld kann man nur verdienen, wenn die Maschine läuft. Darum tut Ammann alles dafür, dass die Teile dort zur Verfügung stehen, wo sie gebraucht werden. Ein einfaches Online-Bestellsystem beugt Verwechslungen vor und erleichtert die Nachverfolgung. Effiziente Logistik und hohe Verfügbarkeit gewährleisten, dass die Teile schnell bei Ihnen ankommen.

VERSCHLEISSTEIL-SETS

Einige unserer Maschinen verarbeiten abrasive Materialien unter schwierigen Betriebsbedingungen. Verschleisserscheinungen sind dabei unvermeidbar, doch Maschinenstillstände können minimiert werden. Die Verschleisssteil-Sets machen den Austausch der Teile effizient und senken die damit zusammenhängenden Kosten. Alle erforderlichen Teile – grosse wie kleine – werden in einer einzigen Box geliefert. Das vereinfacht die Organisation und macht die Maschine schnell wieder einsatzfähig.

NOTFALL-SETS

Notfall-Sets verhindern, dass kleine Schwierigkeiten zu grossen Problemen werden, die eine Maschine oder eine ganze Baustelle lahmlegen können. Sie enthalten schnell austauschbare Teile, wie etwa Schalter, Sicherungen und Ventilsolenoiden, die, wenn sie nicht funktionieren, erhebliche Probleme verursachen können. Diese Notfall-Sets kann man einfach im Kofferraum oder auf der LKW-Ladefläche mitführen, sodass sie jederzeit verfügbar sind. Das Austauschen dieser Teile schafft jeder Mitarbeiter mit grundlegenden technischen Kenntnissen, auch auf der Baustelle. Diese Reparaturen nehmen maximal 2 Stunden Zeit in Anspruch.



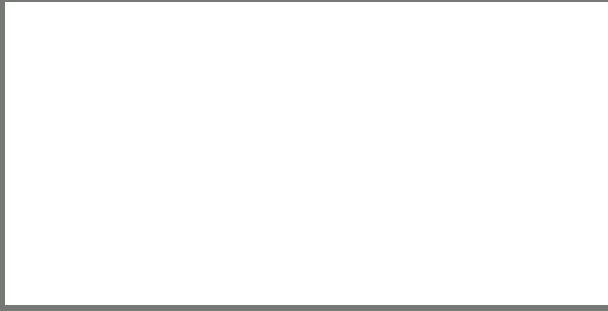
WARTUNGS-SETS

Vorbeugende Wartung ist für den effizienten Betrieb und eine lange Lebensdauer der Maschinen massgebend. Je einfacher die Wartung, umso höher ist die Wahrscheinlichkeit, dass sie regelmässig und korrekt durchgeführt wird. Wartungs-Sets vereinfachen die Instandhaltung. Alle für die Wartung erforderlichen Teile befinden sich in nur einer Box mit einer einzigen Artikelnummer.

BROSCHÜRE MIT ALLEN SETS

Wir haben eine Broschüre, in der alle Sets und deren Teilenummern enthalten sind. Wenden Sie sich einfach an Ihren technischen Berater, um eine digitale Version oder eine gedruckte Broschüre zu erhalten.





Zusätzliche Informationen zu unseren
Produkten und Dienstleistungen
finden Sie unter:

www.ammann.com

